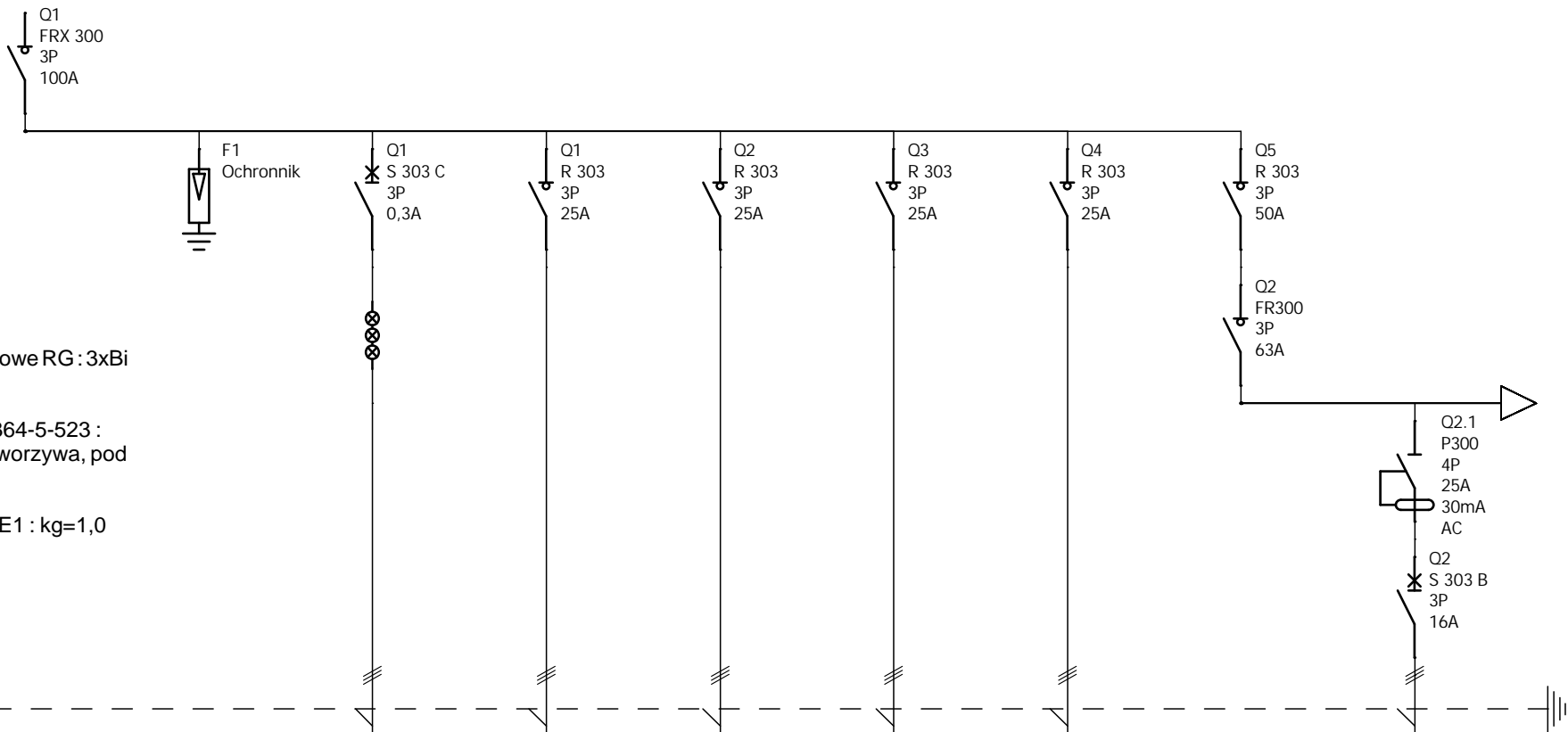


A B C D E F G H I J K



P=43,1kW
 ko=0,80
 Po=34,5kW
 Io=55,3A dla cos fi =0,90
 zabezpieczenie przedlicznikowe RG : 3xBi
 63A/gG.

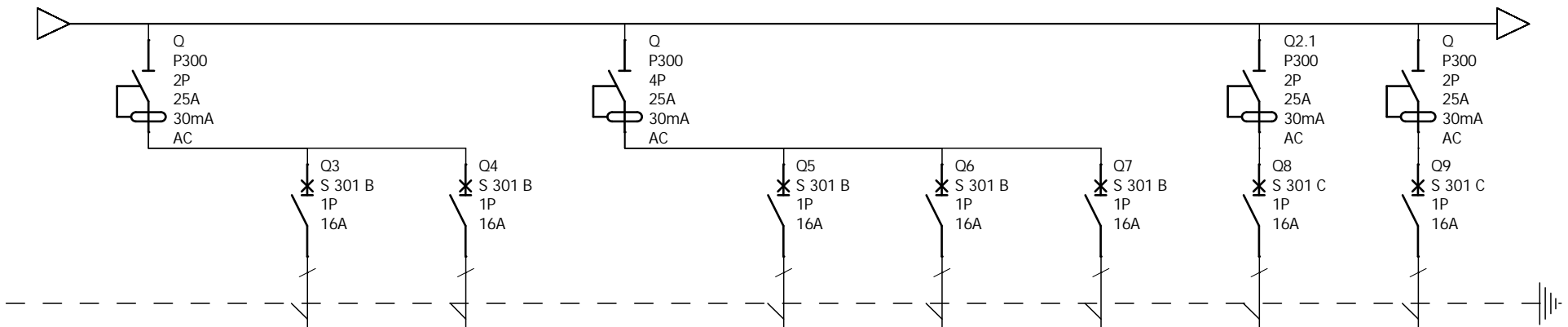
Dobór kabla wg PN-IEC 60364-5-523 :
 linia YKY o 5x25 w rurce z tworzywa, pod
 tynkiem :
 tab. 52-C3/A2 : In = 73,0A
 wsp. koryguj cy wg tab. 52-E1 : kg=1,0
 Idd = 73,0x 1,0 = 73,0A
 Idd>Ib>Is

Oznaczenia aparatów	Q1	F1	Q1	Q1	Q2	Q3	Q4	Q2	Q2
Oznaczenia zacisków									
Opis	zasilanie zalicznikowe	ogranicznik przepięć klasy B+C	lampki sygnalizacji obecności napięcia zasilającego w rozdzielnicy (fazy L1+L2+L3)	zasilanie istniejącej pompy (układ i zasilanie bez zmian)	Zasilanie rozdzielnicy sceny Ssc	Zasilanie rozdzielnicy zaplecza RZ	Zasilanie rozdzielnicy w złączo Rco	listwa RG w rozdzielnicy głównej (zabezpieczenie 3xBi40A/gG)	gniazdo siłowe zaplecza obwód nr 1/RG
Moc	34,5 kW			2,0 KW	2,5 kW	13,7 KW	2,2 KW	22,7 kW	3,0 kW
Długość kabla									
Przekrój kabla									
Typ kabla	YKY o5x25				YDY o5x10	YDY o5x10	YDY o5x10	5xLgY10	YDY o3x2,5

Rozdzielnica główna RG

Chodor 1 żek

Nr.projektu:		C		F	
Nr.rysunku:		B		E	
		A		D	
Data:		Autor:			Nr. akusza: 1 / 5



Oznaczenia aparatów	Q	Q3	Q4	Q	Q5	Q6	Q7	Q8	Q9
Oznaczenia zacisków									
Opis		gniazdo 1-fazowe zapleczka obwód nr 2/RG	gniazdo 1-fazowe zapleczka obwód nr 3/RG		grzejnik elektryczny g1 obwód nr 4/RG	grzejnik elektryczny g1 obwód nr 5/RG	grzejnik elektryczny g1 obwód nr 6/RG	podgrzewacz przepływowy wody obwód nr 7/RG	podgrzewacz przepływowy wody obwód nr 8/RG
Moc		1,6 kW	1,6 kW		1,5 kW	1,5 kW	1,5 kW	3,0 KW	3,0 KW
Długo kabla									
Przekrój kabla									
Typ kabla		YDY o3x2,5	YDY o3x2,5		YDY o3x2,5	YDY o3x2,5	YDY o3x2,5	YDY o3x2,5	YDY o3x2,5

Rozdzielnica główna RG

Chodor 1 żek

Nr. projektu:

Nr. rysunku:

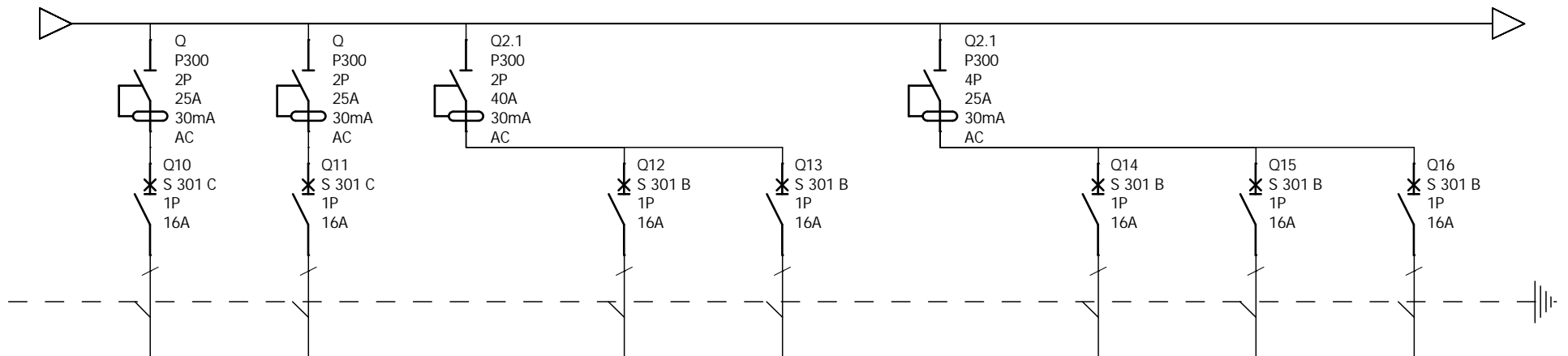
Data:

Autor:

Nr. akusza:

2 / 5

C	F
B	E
A	D



Oznaczenia aparatów	Q10	Q11	Q2.1	Q12	Q13	Q2.1	Q14	Q15	Q16
Oznaczenia zacisków									
Opis	podgrzewacz przepływowy wody obwód nr 9/RG	podgrzewacz przepływowy wody obwód nr 10/RG		suszarka do r k obwód nr 11/RG	suszarka do r k obwód nr 12/RG		gniazda sala mała obwód nr 13/RG	gniazda sala du a obwód nr 14/RG	gniazda sala du a+holl obwód nr 15/RG
Moc	3,0 KW	3,0 KW		1,4 KW	1,4 KW		1,6 kW	1,6 kW	1,6 kW
Długo kabla									
Przekrój kabla									
Typ kabla	YDY o3x2,5	YDY o3x2,5		YDY o3x2,5	YDY o3x2,5		YDY o3x2,5	YDY o3x2,5	YDY o3x2,5

Rozdzielnica główna RG

Chodoryzek

Nr. projektu:

Nr. rysunku:

Data:

C

B

A

Autor:

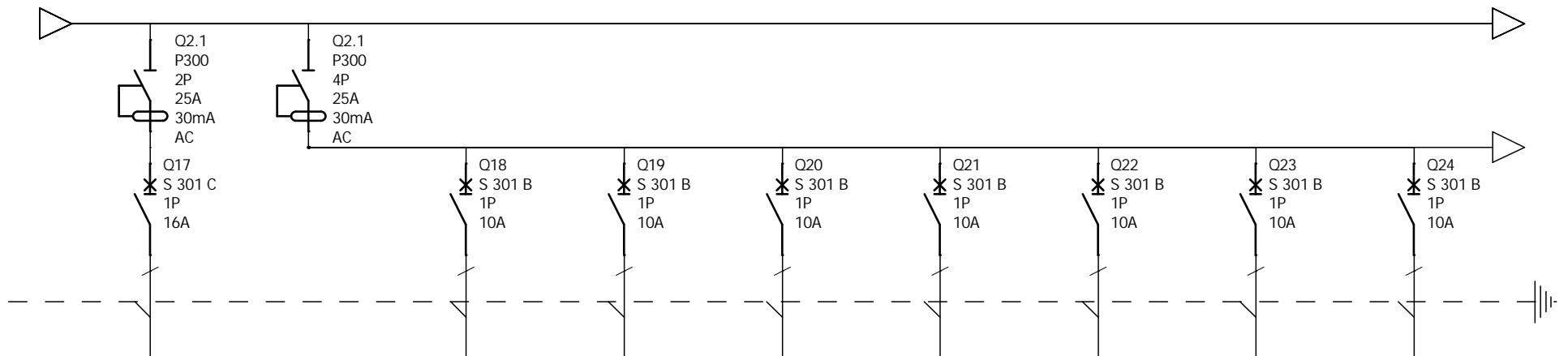
F

E

D

Nr. akusza:

3/5



Oznaczenia aparatów	Q17	Q2.1	Q18	Q19	Q20	Q21	Q22	Q23	Q24
Oznaczenia zacisków									
Opis	gniazda gara obwód nr 16/RG		o wietlenie sala du a (a) obwód nr 17/RG	o wietlenie sala du a (b) obwód nr 18/RG	o wietlenie sala du a (c+d+e) obwód nr 19/RG	o wietlenie sala du a (f) obwód nr 20/RG	o wietlenie sala mała obwód nr 21/RG	o wietlenie sanitariaty obwód nr 22/RG	o wietlenie hall obwód nr 23/RG
Moc	1,6 kW		0,33 kW	0,33 kW	0,33 kW	0,11 kW	0,55 kW	0,36 kW	0,17 kW
Długo kabla									
Przekrój kabla									
Typ kabla	YDY o3x2,5		YDY o3x1,5	YDY o3x1,5	YDY o3x1,5	YDY o3x1,5	YDY o3x1,5	YDY o3x1,5	YDY o3x1,5

Rozdzielnica główna RG

Chodor 1 żek

Nr. projektu:

Nr. rysunku:

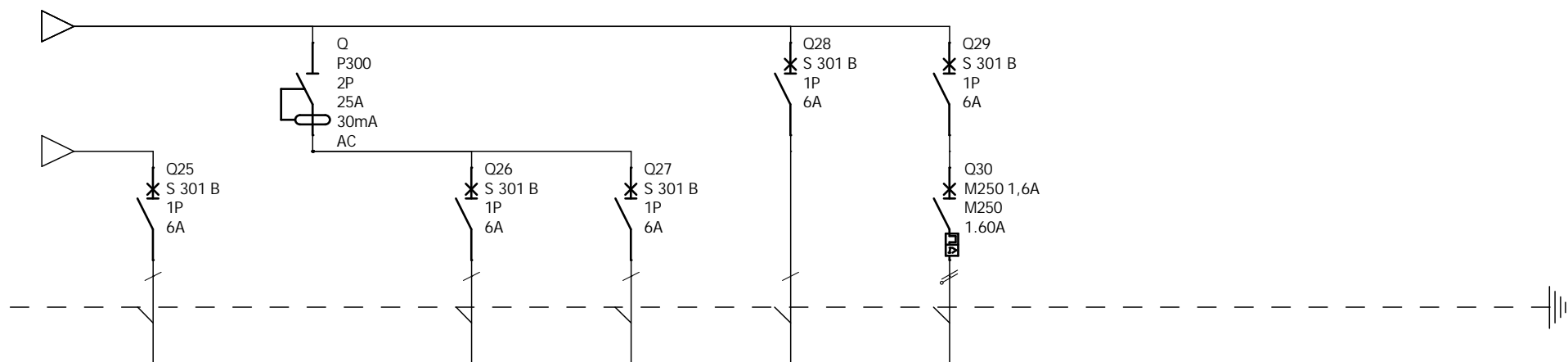
Data:

Autor:

Nr. akusza:

4 / 5

C		F	
B		E	
A		D	



Oznaczenia aparatów	Q25	Q	Q26	Q27	Q28	Q30			
Oznaczenia zacisków									
Opis	o wietlenie zaplecze obwód nr 24/RG		o wietlenie zewn trzne obwód nr 25/RG	o wietlenie gara u obwód nr 26/RG	o wietlenie ewakuacyjne obwód nr 27/RG	wentylator obwód nr 28/RG			
Moc	0,08 KW		0,04 kW	0,16 kW	0,05 kW	0,55 kW			
Długo kabla									
Przekrój kabla									
Typ kabla	YDY o3x1,5		YDY o3x1,5	YDY o3x1,5	YDY o3x1,5	YDY o5x1,5			

Rozdzielnica główna RG

Chodory żek

Nr. projektu:

Nr. rysunku:

Data:

C

B

A

Autor:

F

E

D

Nr. akusza:

5/5