

PORĘCZE OCHRONNE

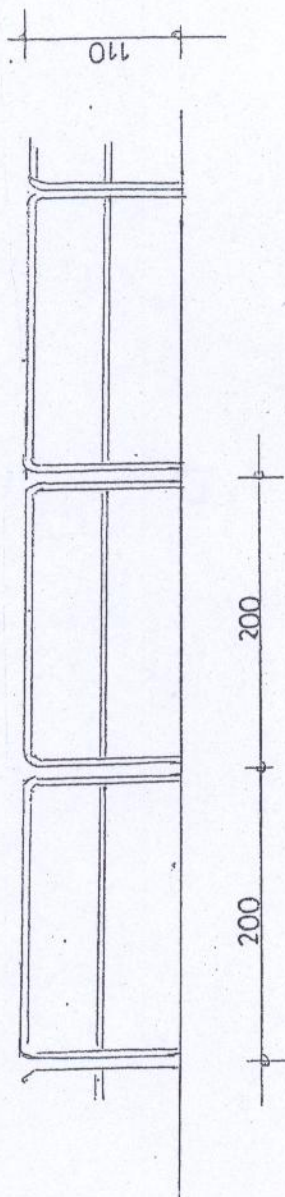
REMONT DRUGI GMINNEJ NR 170657C WICHOWO - POPOWO

W KM 0+060

ŚREDNICA 60mm KOLOR ŻÓŁTY

PRZECIĄGI ŚR. 50mm

DŁUGOŚĆ PRZEŚLA 200cm



| | |
|-----------------|---------------------------------------------------------------------------------|
| OBIEKT: | DROGA GMINNA NR 170 657C WICHOWO - POPOWO |
| INWESTOR: | GMINA LIPNO, MICKIEWICZA 29, 87-600 LIPNO |
| PROJEKTANT | MGR INŻ. MIROSLAW GRODASZEWSKI NR UPRAWNIENI: ABU-IX-8386-5/65/89 WK DROGOWA |
| BRANZA: | PORĘCZE OCHRONNE W KM 0+060 |
| RYSUNEK: | |
| CZERWIEC 2013R. | |

RYS. NR 6