

**SZCZEGÓŁOWY PROJEKT BUDOWLANY
SKRZYŻOWANIA PROJEKTOWANEGO WODOCIĄGU
Z GAZOCIĄGIEM TRANZYTOWYM**

Nazwa obiektu: Budowa odcinka gminnej sieci wodociągowej z przyłączami wodociagowymi

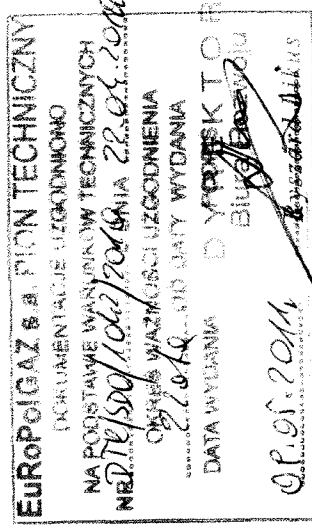
Adres inwestycji: Wichowo, gmina Lipno działki nr; 281/2, 281/3, 285, 285/2.

Branża: Sanitarna – Wodociąg wiejski

Inwestor: Gmina Lipno

ZAWARTOŚĆ PROJEKTU:

1. Strona tytułowa projektu
2. Opis techniczny
3. Decyzja o lokalizacji inwestycji celu publicznego
4. Warunki techniczne podłączenia przyłącza wodociagowego
5. Warunki EuRoPol GAZ s.a. z załącznikami graficznymi
6. Opinia PZUDP Starostwa Powiatowego w Lipnie
7. Mapa sytuacyjno-wysokościowa terenu w skali 1:1000 szt. 1
8. Rysunek szczegółowy – profil podłużny przebiegu wodociagu nad gazociągiem tranzytowym i pod kablem światłowodowym



Autor projektu:

PROJEKTANT

Włodzimirz Głowacki

upr. bud. 284/67 Gd.

upr. proj. WBPP-AN-8386-5/68/83 Wk

upr. proj. UAN-NB-8386-5/18/86 Wk

specjalność: inst. inż. w zakr. instal. sanit.

Data: styczeń 2011 r

O P I S T E C H N I C Z N Y

Do projektu budowlanego na wykonanie przejścia sieci wodociągowej z rur PVC-U 90 nad istniejącą nitką gazociągu tranzytowego DN 1400 we wsi Wichowo, gmina Lipno.

1.0 Podstawa opracowania:

- Zlecenie Gminy L i p n o.

2.0 Materiały wyjściowe do projektowania:

- Mapa sytuacyjno-wysokościowa terenu w skali 1:1000
- Decyzja o lokalizacji inwestycji celu publicznego RGK-7331/I/04/2010 z dnia 07.06.2010r z załącznikiem graficznym
- Warunki techniczne podłączenia przyłącza wodociągowego RGK-6219/37/2010 z dnia 21.06.2010r.
- Opinia NR GG. 7442-290/2010 z dnia 2010-07-09 PZUDP Starostwa Powiatowego w Lipnie.
- Warunki SYSTEM GAZOCIĄGÓW TRANZYTOWYCH EuRoPoL GAZ s.a. DTR/SDO/1042/2010 z dnia 22.04.2010r.
- Wskazanie lokalizacyjne z zakresem opracowania podanym przez Gminę Lipno.
- Wizja lokalna w terenie z dokonaniem uzgodnień z poszczególnymi odbiorcami wody.

3.0 Zakres projektowanego przedsięwzięcia:

- Niniejszy projekt obejmuje budowę odcinka sieci wodociągowej z rur PVC-U 90 [przyłącza] z dwoma przyłączami wodociągowymi we wsi Wichowo, gmina Lipno.

4.0 Ogólna charakterystyka projektowanej inwestycji:

- Na terenie gminy Lipno znajdują się wsie, które dotychczas w ramach ogólnego zaopatrzenia wsi w wodę nie zostały w całości zwodociągowane do takich między innymi zalicza się Wichowo. Władze Gminy Lipno dla poprawy warunków sanitarnych i złej jakości wody w studniach przyzgodowych, starają się doprowadzić do pozostałych gospodarstw i nieruchomości bieżącą wodę. Dla zrealizowania tego zamierzenia istnieje potrzeba wybudowania odcinka sieci wodociągowej [przyłącza], celem doprowadzenia wody do jednego gospodarstwa oraz planowanej budowy żwirowni. Na trasie projektowanego przedsięwzięcia, przebiega nitka gazociągu DN 1400 a w przyszłości jest planowana budowa drugiej nitki, z którymi jest skrzyżowanie.

Zgodnie z przedstawionymi przez Was warunkami pismo DTR/SDO/1042/2010r, przyjęto możliwe do zrealizowania, określone w p. 1.4. tego pisma następujące rozwiązanie.

W miejscu włączenia się projektowanej sieci wodociągowej do istniejącego wodociągu, zostanie wbudowana zasawa wodociągowa Dn 80, która to będzie stanowił główne odcięcie projektowanego odcinka sieci wodociągowej, to jest stosunkowo niewielka odległość wynosząca w linii sieci 108 m do istniejącej nitki gazociągu. Projektowana sieć wod. będzie mieć jedno kierunkowe przepływy wody. Spełniając Wasze warunki, przyjęto dla wyznaczonej przez was strefy rurę ochronną z PCW/PE 160 o długości 42 m, uwzględniając budowę w przyszłości drugiej nitki gazociągu.

Jak wskazano w piśmie, należy zachować odległość pionową 0,5m od wierzchu gazociągu do spodu rury ochronnej, natomiast dla kabla światłowodowego ta odległość winna wynosić 0,2m. Po odkryciu kabla światłowodowego, należy na niego w miejscu skrzyżowania z wodociągiem zabudować 2-dzielną rurę AROT A PS 110 L – 2.0m.

Do projektu załączono mapę sytuacyjno-wysokościową ze wskazaniem przebiegu projektowanego odcinka sieci wodociągowej oraz szczegółowy profil podłużny wraz z przedstawionymi przez Was mapą inwentaryzacyjną i profilem podłużnym.

Uwagi do wykonawstwa robót:

- Przed przystąpieniem do robót, należy zapoznać się z dokumentacją projektową i warunkami zawartymi w niej. W piśmie EuRoPoL GAZ s.a. p.2,3,4. wyszczególniono warunki, które należy spełnić przystępując do realizacji robót ziemnych i montażowych.

Najpierw wytyczyć przez geodetę miejsce przebiegu przewodów podziemnych, oraz głębokość ich posadowienia przez dokonanie ręcznych przekopów, co umożliwi rozpoczęcie prac.

Powyższe prace, należy wykonywać pod nadzorem OGP GAZ – SYSTEM S.A.

Roboty winny wykonywane być zgodnie z warunkami technicznymi wykonywania i odbioru robót budowlano-montażowych cz. I i przepisami BHP.

Prace należy zlecić firmie specjalistycznej, która to już w przeszłości pokonywała takie i inne kolizje.

PROJEKTANT

Włodzimierz Głowacki

upr. bdd. 284/67 Gd.

upr. proj. WBPP-AN-8386-5/68/83 Wk

upr. proj. UAN-NB-8386-5/18/86 Wk

specjalność inst. inż. w zakr. instal. sanit

RGK-7331/II/04/2010

DECYZJA **o lokalizacji inwestycji celu publicznego**

Na podstawie przepisów art.2 pkt 5, art. 4 ust. 2 pkt 1, art. 50 ust. 4, art. 51 ust. 1, pkt 2, art. 53 ust. 1, 3 i 4, art. 54 oraz art. 56 i 60 ustawy z dnia 27 marca 2003r. o planowaniu i zagospodarowaniu przestrzennym (Dz. U. Nr 80 poz. 717 z późn. zmianami), w związku z art. 6 pkt 2 ustawy z dnia 21 sierpnia 1997r. o gospodarce nieruchomościami (Dz. U. z 2000r. Nr 46, poz. 543 ze zm.), zgodnie z przepisem § 2 i 3 rozporządzenia Ministra Infrastruktury z dnia 26 sierpnia 2003r. w sprawie oznaczeń i nazewnictwa stosowanych w decyzjach o ustaleniu lokalizacji celu publicznego oraz decyzji o warunkach zabudowy (Dz. U. Nr 164, poz. 1589) i art. 115 ustawy z dnia 27 kwietnia 2001r. Prawo ochrony środowiska (tj. z 2008r. Dz. U. Nr 25, poz. 150 ze zm.) oraz art. 104 ustawy z dnia 14 czerwca 1960r Kodeks postępowania administracyjnego (Dz. U. z 2000r. Nr 98, poz. 1071, z późn. zmianami);

- po rozpatrzeniu wniosku z dnia 02.04. 2010r. złożonego Gminę Lipno w sprawie ustalenia lokalizacji celu publicznego dla zamierzenia inwestycyjnego polegającego na:
- budowie odcinka gminnej sieci wodociągowej z przyłączami o łącznej długości ok. 330,0mb obejmującego teren działek nr: 281/2, 281/3, 285, 285/2, położonych w obrębach ewidencyjnych WICHOWO, gmina Lipno,-

i uzgodnieniu wg art. 53, ust. 4 ustawy z dnia 27 marca 2003 r. o planowaniu i zagospodarowaniu przestrzennym (Dz. U. Nr 80 poz.717 z późn. zm.) z właściwymi organami jak:

- 1) odnośnie pkt 6 - z Kujawsko-Pomorskim Zarządem Melioracji i Urzędzeń Wodnych we Włocławku, działających z upoważnienia Marszałka Woj. Kuj.- Pom. (w zakresie ochrony urządzeń melioracji i terenów zagrożonych powodzią) - postanowienie Nr TEK 7323/BTL/0266/2010 z dnia 11.05.2010 r.

Ustalam lokalizację inwestycji celu publicznego

polegającego na :

- **budowie odcinka gminnej sieci wodociągowej z przyłączami o łącznej długości ok. 330,0mb obejmującego teren działek nr: 281/2, 281/3, 285, 285/2, położonych w obrębach ewidencyjnych WICHOWO, gmina Lipno,-**
- stanowiącej w rozumieniu przepisów art. 2 pkt 5 ustawy z dnia 27 marca 2003r. o planowaniu i zagospodarowaniu przestrzennym (Dz. U. Nr 80, poz. 717 z późn. zm.) – inwestycji celu publicznego.

1. Rodzaj, miejsce i podmiot zamierzenia inwestycyjnego:

1.1. Rodzaj zabudowy: obiekty infrastruktury technicznej

1.2. Funkcja zabudowy i zagospodarowania terenu;

- teren działek inwestycyjnych w miejscowości Wichowo w nieobowiązującym miejscowym planie zagospodarowania przestrzennego gminy Lipno przeznaczony był pod funkcję, która nie należy do zadań ponadlokalnych,

2. Warunki i szczegółowe zasady zagospodarowania terenu oraz jego zabudowy wynikające z przepisów odrębnych:

- 1) należy spełnić: wymogi wynikające z przepisów, w tym techniczno-budowlanych a w szczególności warunków technicznych odnoszących się do dróg publicznych a także obowiązujących Polskich Norm dotyczących zamierzenia, bądź uzyskać zgodę

na odstęstwo;

2) projekt budowlany opracować zgodnie z przepisami Prawa budowlanego oraz przepisami szczególnymi i zaopatrzyć w niezbędne uzgodnienia dla danego rodzaju inwestycji.

2.1. Warunki i wymagania ochrony i kształtowania ładu przestrzennego, parametry i wskaźniki kształtowania zabudowy oraz zagospodarowania terenu:

2.1.1. zamierzenie przeprowadzić i wykonać w sposób zapewniający ograniczenie jego oddziaływania na środowisko, w tym ochronę walorów krajobrazowych: wg art. 73, ust. 2 pkt 1 ustawy z dnia 27 kwietnia 2001r. Prawo ochrony środowiska – Dz. U. z 2008r. Nr 25, poz. 115 ze zm.);

2.1.2. w trakcie przygotowywania i realizacji inwestycji należy zapewnić oszczędne korzystanie z terenu – art. 75 ust. 1 ustawy prawo ochrony środowiska jw. ;

2.1.3. należy uwzględnić wymagania ładu przestrzennego:

- kształtując przestrzeń w sposób tworzący harmonijną całość oraz uwzględniający w uporządkowanych relacjach wszelkie uwarunkowania i wymagania funkcjonalne, społeczno-gospodarcze, środowiskowe, kulturowe oraz kompozycyjno-estetyczne
- art. 1, ust. 2 pkt 1 ustawy z dnia 27 marca 2003r. o planowaniu i zagospodarowaniu przestrzennym(Dz. U. Nr 80, poz. 717 z późn. zm.);

2.1.4. wymagania szczegółowe:

w oparciu o §2 i §3 rozporządzenia Ministra Infrastruktury z dnia 26 sierpnia 2003r. w sprawie oznaczeń i nazewnictwa stosowanych w decyzjach o ustaleniu lokalizacji celu publicznego oraz decyzji o warunkach zabudowy (Dz. U. z 2003r. Nr 164, poz. 1589)

ustala się:

1) planowane zamierzenie inwestycyjne obejmuje:

- a) budowę nowego odcinka sieci wodociągowej z rur PCV Ø 90 długości ok. 232,0mb z włączeniem do istniejącej sieci,
- b) budowę 2-ch przyłączy do sieci wodociągowej z rur PE Ø 40, o długości ok. 98,0mb,
- c) budowa hydrantów,

2) planowane zamierzenie inwestycyjne należy projektować według uzyskanych warunków przyłączenia do sieci wodociągowej od gestora sieci,

3) linia zabudowy – dla w/w zamierzenia – sieć wodociągową lokalizować poza pasem drogowym,

4) intensywność zabudowy (wielkość powierzchni zabudowy w stosunku do powierzchni działki lub terenu) – nie dotyczy ;

5) udział powierzchni biologicznie czynnej – nie dotyczy ;

6) wysokość elewacji frontowej zabudowy – nie dotyczy ;

7) geometria dachu – nie dotyczy;

8) kolizje lub obejścia istniejącej podziemnej infrastruktury technicznej jak: sieci kanalizacyjnej, energetycznej oraz komunikacyjnej - drogowej, należy uzgodnić z właściwym zarządcą;

9) na czas budowy, uzyskać zgodę na zajęcie terenu od właścicieli działek objętych zamierzeniem inwestycyjnym.

10) skrzyżowanie sieci wodociągowej z istniejącym rurociągiem gazowym tranzytowym DN 1400 uzgodnić z gestorem sieci:

- System Gazociągów Tranzytowych EUROPOL GAZ s. a. – 04-028 Warszawa,

Al. Stanów Zjednoczonych 61 – pismo Nr DTR/SDO/1042/2010 z dnia 22.04.2010 r.

dot. warunków, które należy spełnić w celu uzyskania uzgodnienia.

2.2. Ochrona środowiska i zdrowie ludzi;

2.2.1. inwestycja nie jest zaliczona do przedsięwzięć mogących znacząco oddziaływać na środowisko, zgodnie z rozporządzeniem Rady Ministrów z dnia 9 listopada 2004 r. w sprawie określenia rodzajów przedsięwzięć mogących znacząco oddziaływać na środowisko oraz szczegółowych uwarunkowań związanych z kwalifikowaniem przedsięwzięcia do sporządzenia raportu o oddziaływaniu na środowisko (Dz. U. Nr 257 poz. 2573 z późn. zmianami oraz ze zmianą w § 3 ust. 1. pkt. 63 z dnia 21.08. 2007r. –Dz. U. Nr 158 poz. 1105 z 2007r.),

2.2.2. inwestycja nie wymaga decyzji o środowiskowych uwarunkowaniach - zgodnie z art. 71 ust 2 ustawy z dnia 03 października 2008r. o udostępnianiu informacji o środowisku i jego ochronie, udziale społeczeństwa w ochronie środowiska oraz o ocenach oddziaływania na środowisko (Dz. U. Nr 199, poz. 1227),

2.3. Ochrona dziedzictwa kulturowego i zabytków oraz dóbr kultury współczesnej:

- na terenie działań inwestycyjnych nie występują stanowiska archeologiczne ani obszary zabytkowe lub zabytki, stąd nie ustala się dodatkowych warunków zabudowy;
- przy prowadzeniu robót budowlanych i ziemnych, w razie ujawnienia przedmiotu, co do którego istnieje przypuszczenie, iż jest on zabytkiem, należy niezwłocznie zawiadomić o tym właściwego wojewódzkiego konserwatora zabytków - zgodnie z art.32 ust. 1 ustawy z 23 lipca 2003r. o ochronie zabytków i opiece nad zabytkami (Dz. U. Nr 162, poz. 1568 ze zm.)

2.4. Ochrona gruntów rolnych i leśnych:

- a) działki objęte zamierzeniem inwestycyjnym będące gruntami rolnymi prywatnymi, nie wymagają uzyskania zgód na zmianę sposobu przeznaczenia gruntów rolnych na cele rolnicze, ponieważ będą prowadzone w krótkim czasie i po wykonaniu prac budowlanych teren zostanie przywrócony rolnictwu - zgodnie z art.2 i 7 ustawy z 3 lutego 1995 r. o ochronie gruntów rolnych i leśnych (Dz. U. z 2004 r., Nr 121, poz. 1266, z późn. zmianami).

2.5. Warunki obsługi w zakresie infrastruktury technicznej i komunikacji:

2.5.1. w zakresie infrastruktury:

- a) zaopatrzenie w wodę
uwaga: podczas wykonywania przejścia rurociągu pod drogami gminnymi, rury PCV Ø 90 prowadzić w rurze ochronnej stalowej.
- b) odprowadzenie ścieków - nie dotyczy,
- c) odprowadzenie wód opadowych - nie dotyczy,
- d) zasilanie w energię elektryczną - nie dotyczy,

2.5.2. w zakresie komunikacji:

2.6. Wymagania dotyczące ochrony interesów osób trzecich:

- 2.6.1. inwestycję należy projektować zapewniając spełnienie wymagań dotyczących poszanowania występujących w obszarze obiektu uzasadnionych interesów osób trzecich, występujących w obszarze oddziaływania projektowanego obiektu, w szczególności zapewnić ochronę:

- a) przed pozbawieniem możliwości korzystania z wody, kanalizacji, energii elektrycznej i ciepłej oraz środków łączności w trakcie robót budowlanych chronić istniejące uzbrojenie terenu lub uzyskać zgodę właścicieli na jego przebudowę,
- b) przed uciążliwościami powodowanymi przez hałas, wibracje, zakłócenia elektryczne i promieniowanie – roboty budowlane prowadzić w sposób nie powodujący uciążliwości wywołanych przez wymienione wyżej czynniki,
- c) przed pozbawieniem dostępu do drogi publicznej,
- 2.6.2. roboty budowlane prowadzić i eksploatować obiekt nie dopuszczając do zanieczyszczenia powietrza, wody i gleby;
- 2.6.3. robót ziemnych nie wolno dokonywać w taki sposób, żeby groziło to nieruchomościom sąsiednim utratą oparcia (art. 147 ustawy z 23 kwietnia 1964r. Kodeks cywilny; Dz. U., Nr 16, poz. 93, ze zm.),
- 2.6.4. inwestycję należy projektować w sposób określony w przepisach techniczno – budowlanych oraz projektować zgodnie z zasadami wiedzy technicznej zapewniającej spełnienie wymagań dotyczących: bezpieczeństwa pożarowego, bezpieczeństwa konstrukcji, bezpieczeństwa użytkowania odpowiednich warunków higienicznych i zdrowotnych, oraz ochrony środowiska, oszczędności energii i odpowiedniej izolacyjności - zgodnie z art. 4 i 5 Prawa budowlanego (jedn. tekst. Dz. U. z 2006 r. Nr 156, poz. 1118 ze zm.)

- 2.6.5. inwestycję należy projektować z uwzględnieniem wymagań dotyczących poszanowania występujących w obszarze obiektu uzasadnionych interesów osób trzecich, oraz przepisów szczególnych,

- 2.6.6. uzyskać prawo do dysponowania nieruchomością na cele budowlane, dokumentując je dołączonym do wniosku o pozwolenie na budowę oświadczeniem – zgodnie z art. 33 ust. 2 pkt 4 lit. b ustawy Prawa budowlanego (Dz. U. z 2006 r. Nr 156, poz. 1118 ze zm.);

- 2.6.7. pozwolenie na budowę obiektu budowlanego może być wydane po uprzednim uzyskaniu od inwestora wymaganych przepisami szczególnymi uzgodnień, pozwoleń lub opinii innych zainteresowanych organów, w szczególności uzgodnień z gestorami infrastruktury technicznej na terenie lokalizacji wnioskowanego zamierzenia;

- 2.6.8. przejście inwestycji przez tereny prywatne wymaga uzyskania zgody właścicieli tych gruntów,
- 2.6.9. wymagania dotyczące ochrony obiektów budowlanych na terenach górnictwicznych – nie dotyczy.
- 2.7. Okres ważności decyzji:**
- niniejsza decyzja ważna jest na czas nieokreślony.

3. Linie rozgraniczające teren inwestycji:

- planowane zamierzenie inwestycyjne należy projektować w granicach określonych liniami rozgraniczającymi teren inwestycji, na mapie stanowiącej załącznik graficzny Nr 1 w skali 1:1000

UZASADNIENIE

- Decyzję opracowano na wniosek Inwestora Gminy Lipno w sprawie ustalenia lokalizacji celu publicznego dla zamierzenia inwestycyjnego polegającego na budowie - budowie odcinka gminnej sieci wodociągowej z przyłączami o łącznej długości ok. 330,0mb obejmującego teren działek nr: 281/2, 281/3, 285, 285/2 położonych w obrębach ewidencyjnych WICHOWO, gmina Lipno.
- Stosownie do przepisu § 2 i 3 rozporządzenia Ministra Infrastruktury z dnia 26 sierpnia 2003r. w sprawie oznaczeń i nazewnictwa stosowanych w decyzjach o ustaleniu lokalizacji inwestycji celu publicznego oraz decyzji o warunkach zabudowy (Dz. U. Nr 164, poz. 1589), wykonano analizę stanu faktycznego i prawnego terenu wskazanego przez inwestora dla ustalenia lokalizacji inwestycji celu publicznego dla zamierzenia jw.
- Podstawą dla przeprowadzenia analizy były następujące materiały:
- wniosek inwestora wraz z mapą zasadniczą w skali 1:1000
 - wyrys i wypis z miejscowego planu zagospodarowania przestrzennego gminy Lipno, który utracił moc prawną w oparciu o art. 67 ustawy, o której mowa w art. 88, ust. 1 ustawy jw.
 - wypis uproszczony z rejestru gruntów .
- W wyniku analizy stanu faktycznego i prawnego ustalono:
- a) inwestycja stanowi cel publiczny w znaczeniu art. 6 pkt 2 ustawy z 21 sierpnia 1997r. o gospodarce nieruchomościami (Dz. U. z 2000r. Nr 46, poz. 543 ze zm.)
 - b) warunki wg art. 61, ust. 1 pkt 4 ustawy o planowaniu i zagospodarowaniu przestrzennym (Dz. U. nr 80, poz. 717 z późn. zm.) - są spełnione, ponieważ teren nie wymaga uzyskania zgód na zmianę przeznaczenia gruntów rolnych na cele nierolnicze - zgodnie z art. 7 oraz art. 11 ustawy j/n nie jest wymagana zgoda na zmianę przeznaczenia gruntów rolnych na cele nierolnicze (*ustawa z dnia 3 lutego 1995r. o ochronie gruntów rolnych i leśnych (Dz. U. z 2004 r. Nr 121, poz. 1266 - tekst jednolity), ponieważ obszar wskazany na terenie działek inwestycyjnych Wichowo, gmina Lipno, jako granice zadania inwestycyjnego stanowią grunty prywatne,*
 - c) działki zamierzenia inwestycyjnego położone są w obszarze, który nie posiada miejscowego planu zagospodarowania przestrzennego, a w miejscowym planie, który utracił moc prawną w oparciu o art. 67 ustawy, o której mowa w art. 88. ust.1 ustawy jw. teren zamierzenia inwestycyjnego przeznaczony był pod funkcję, która nie należy do zadań ponadlokalnych. Teren nie wymaga oceny pod względem zapewnienia dostępu do drogi publicznej, ani zapewnienia sieci infrastruktury technicznej –ponieważ jest zadaniem z zakresie urzędzeń infrastruktury liniowej.
 - d) w oparciu o Studium uwarunkowań i kierunków zagospodarowania przestrzennego gminy Lipno, działki będące przedmiotem zamierzeń inwestorskich nie były objęte obowiązkiem sporządzenia miejscowego planu zagospodarowania przestrzennego.
 - e) teren nie znajduje się pod ochroną konserwatorską
 - f) Inwestycja nie wymaga decyzji o środowiskowych uwarunkowaniach zgody na realizację przedsięwzięcia - zgodnie z *art. 71 ust 2 ustawy z dnia 03 października 2008r. o udostępnianiu informacji o środowisku i jego ochronie, udziale społeczeństwa w ochronie środowiska oraz o ocenach oddziaływania na środowisko (Dz. U. Nr 199, poz. 1227), ponieważ nie jest zaliczona do przedsięwzięć mogących znacząco oddziaływać na środowisko, zgodnie z przepisem rozporządzenia Rady Ministrów z dnia 9 listopada 2004 r. w sprawie określenia rodzajów przedsięwzięć mogących znacząco oddziaływać na środowisko oraz szczegółowych uwarunkowań związanych*

z kwalifikowaniem przedsięwzięcia do sporządzenia raportu o oddziaływaniu na środowisko (Dz. U. Nr 257 poz. 2573 z późn. zmianami - § 3 ust. 1, pkt. 63).

g) zadanie inwestycyjne krzyżuje się z istniejącym rurociągiem gazowym tranzytowym i wymaga uzgodnienia z gestorem sieci System Gazociągów Tranzytowych EUROPOL GAZ

Z analizy warunków i zasad zagospodarowania terenu oraz jego zabudowy wynika, że istnieje możliwość realizacji zamierzenia inwestycyjnego na terenie wskazanych we wniosku.

Działki spełniają warunek zawarty w art. 61, ust 1 pkt. 4 ustawy jak na wstępie niniejszej decyzji, stąd wniosek inwestora może być rozpatrywany w trybie art. 50 ust. 1 i art. 53 ust. 1 ustawy z dnia 27 marca 2003 roku o planowaniu i zagospodarowaniu przestrzennym (Dz. U. Nr 80, poz. 717 z późn. zmianami).

Zgodnie z przepisem art. 50, ust. 4 ustawy o planowaniu i zagospodarowaniu przestrzennym projekt przedmiotowej decyzji o ustaleniu lokalizacji inwestycji celu publicznego został przygotowany przez osobę wpisaną na listę izby samorządu zawodowego urbanistów.

Biorąc powyższe pod uwagę należało orzec jak w sentencji.

POUCZENIE

Na mocy ustawy z dnia 27 marca 2003r. o planowaniu i zagospodarowaniu przestrzennym :

1. niniejsza decyzja wiąże organ wydający decyzję o pozwoleniu na budowę (art. 55);
2. jeżeli decyzja wywołuje skutki, o których mowa w art. 36, przepisy art.36 oraz art. 37 stosuje się odpowiednio (art. 58 ust. 2);
3. niniejsza decyzja wygaśnie, jeżeli inny wnioskodawca uzyskał pozwolenie na budowę (art. 65) lub dla tego terenu uchwalono plan miejscowy, którego ustalenia są inne niż w wydanej decyzji.

Od niniejszej decyzji służy stronom prawo wniesienia odwołania do Samorządowego Kolegium Odwoławczego we Włocławku ul. Kilińskiego 2 za moim pośrednictwem w terminie 14 dni od daty jej doręczenia.

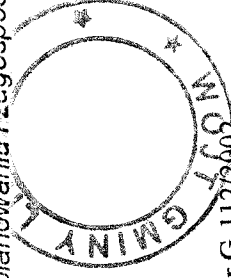
Odwołanie powinno zawierać zarzuty odnoszące się do decyzji, określać istotę i zakres żądania będącego przedmiotem odwołania oraz wskazywać dowody uzasadniające to żądanie (art. 53 ust. 6 przywołanej ustawy o planowaniu i zagospodarowaniu przestrzennego).

Załączniki:

- Zał. Nr 1-mapa zasadnicza w skali 1:1000

Opracowała:

mgr inż. arch. Władysława Rekowska
upr. urbanistyczne nr 526/88OP IU Gdańsk . Nr G-112/2602



z up. S. MAJUTA
Grzegorz Wyszczak
Kierownik Biura
Doradztwa Komunikacji, Maszynowej
Przemysłowej i Energetyki

Otrzymują:

1. Teresa Politowska, zam. Wichowo 79, 87-600 Lipno.
2. Stanisław i Mariola Gączewscy, zam. Wichowo 62, 87-600 Lipno.
3. Maciej Fabisiak, zam. 87-600 Lipno, Os. Reymonta 6/46.
4. Wojciech i Iwona Fabisiak, zam. 87-600 Lipno, ul. Ślusarskiego 4.
5. Jarosław i Joanna Stawiński, zam. 87-617 Gnojno 10.
6. Kujawsko-Pomorski Zarząd Melioracji i Urządzeń Wodnych we Włocławku
Biuro Terenowe w Lipnie, 87-600 Lipno, ul. Wojska Polskiego 8.
7. System Gazociągów Tranzytowych EUROPL GAZ s.a. 04-028 Warszawa,
Al. St. Zjednoczonych 61.
8. Starostwo Powiatowe w Lipnie, 87-600 Lipno, ul. Sierakowskiego 10 B.
9. A/a

Decyzja niniejsza jest ostateczna
Lipno, dzień 23.06.2014

MAPA SYT.-WYS. DO CELÓW PROJEKTOWYCH

Jednostka ewidencyjna: Gmina Lipno

Obsz. Wichowo
pow. lipnowski
woj. kujawsko-pomorskie

SKALA 1:1000

Godło ark. mapy 365.242.132

Mapa aktualna na dzień 08.03.2010 r. w zakresie
zaznaczonym kolorem niebieskim.

Nie wykluca się istnienia w terenie
urządzeń podziemnych ułożonych a nie
zgłoszonych do inwentaryzacji geodezyjnej

ks.rob. 13/2010
kerg. 2848-2/2010

PROJEKT
zagospodarowania terenu

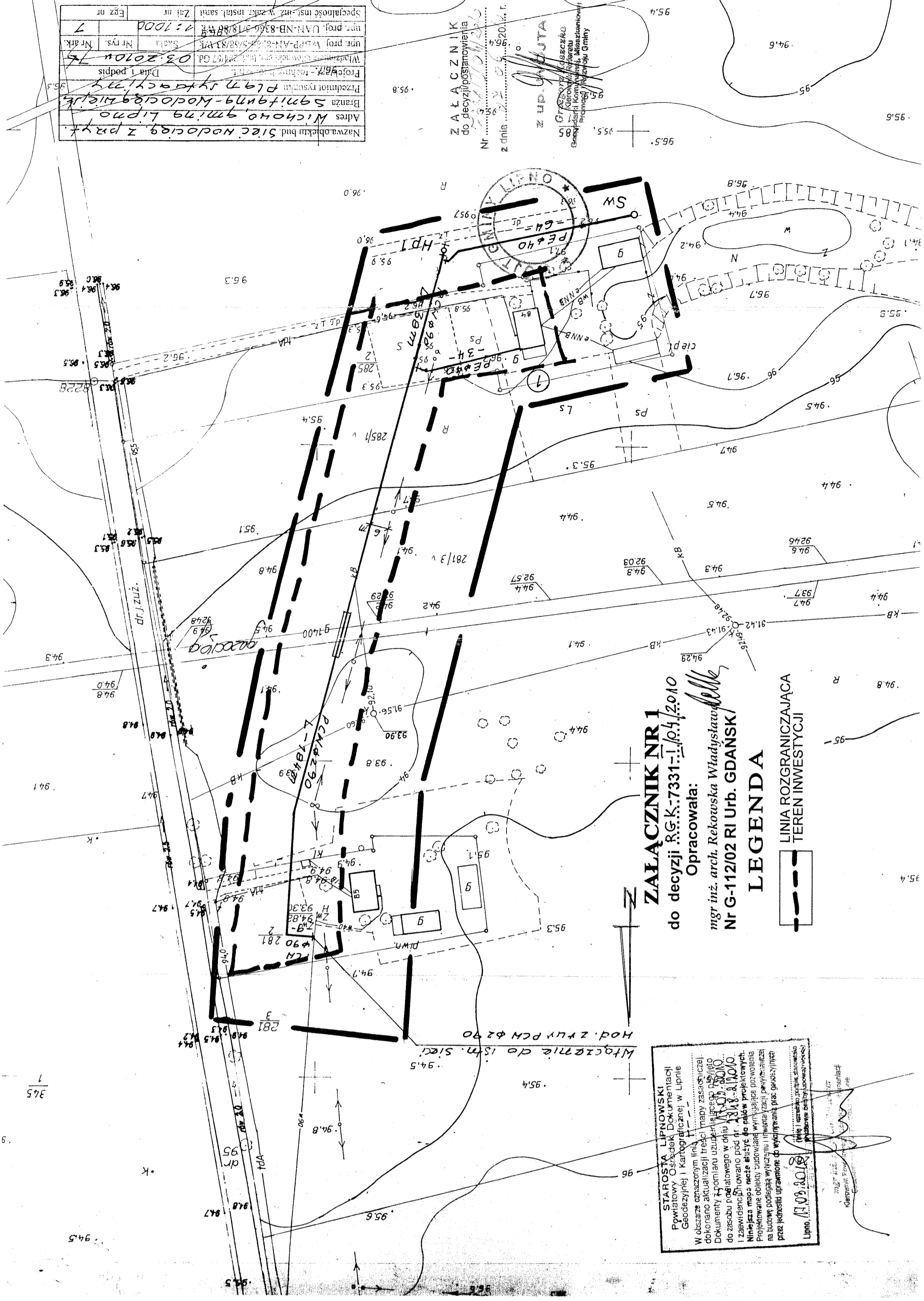
OBIEKT Sieć wodociąg. z przyt.
ADRES Michowo, gm. Lipno
Skala 1:1000 Ark. 2. Sh. Rys.

Urząd Miejski w Lipnie
Biuro Geodezyjne i Kartograficzne
ul. Kołłątaja 12
87-619 Lipno
tel. 61 472 21 51, fax 61 43 14 43
NIP 693-100-05-94

STAROSTA LIPNOWSKI
Powiatowy Ośrodek Dokumentacji
Geodezyjnej i Kartograficznej w Lipnie
H-1000
W obszarze oznaczonym linią przerywaną nie
dokonano aktualizacji treści mapy zasadniczej.
Dokumenty pomiaru ułożone w sposób ciągły
do zasobu pomiarowego w dniu 18.03.2010
i zweryfikowane pod nr. 1818-8.1010.
Niniejsza mapa nie może służyć do celów projektowych.
Projektowane obiekty nie są w rzeczywistości powołane
na budowę podlegają wykreśleniu i aktualizacji, powołanie
przez jednostki uprawnione do wykonywania prac geodezyjnych
Lipno, 13.03.2010
[Podpis]

LEGENDA
--- LINIA ROZGRANICZAJĄCA
TEREN INWESTYCJI

ZALĄCZNIK NR 1
do decyzji RG.K.:7331-I.04/2010
Opracowała:
mgr inż. arch. Rekowski Władysław
Nr G-112/02 RI Urb. GDANSKI



Nazwa obiektu bud. Sieć wodociąg. z przyt.	Adres Michowo, gm. Lipno	Branka Sgnifgung-Modocicg, mglsk.	Przedmiot rysunku P197, sygn. 177	Data i podpis
Wydział Geodezyjny i Kartograficzny	03.2010	5/52/83.ML	5/52/83.ML	
nr. proj. W.P.P. AN-8360-318/88	1:1000			
nr. proj. U.A.N. NB-8360-318/88				
Specjalność inst.-uz. w zakt. instal. sanit.	Zak. nr	Egz nr		
7				

ZALĄCZNIK
do decyzji/ustanowienia
Nr z dnia r.

Lipno, dnia 21.06.2010 r.

RGK-6219/37/2010

WARUNKI TECHNICZNE PODŁĄCZENIA PRZYŁĄCZA WODOCIĄGOWEGO

Załatwiając wniosek Gminy Lipno
87-600 Lipno, ul. Mickiewicza 29

w y r a ż a m z g o d ę n a:

budowę odcinka sieci wodociągowej z przyłączami obejmującego działki o numerach:
- 281/2, 281/3, 285, 285/2,
położone w obrębach ewidencyjnych WICHOWO, gmina Lipno,

pod warunkiem:

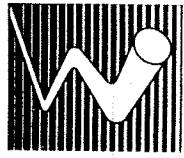
- budowa wodociągu głównego (rozdzielczego) – z rur PCW ϕ 90 z włączeniem do istniejącej sieci wodociągowej z rur PCW ϕ 90 i budowa przyłączy wodociągowych – z rur PE ϕ 40 z zastosowaniem nawiertek i trójników,
- wyposazenie wodociągu w hydrant naziemny Y i zasuwę odcinającą oraz w wodomierze przepływowe o średnicy ϕ 20 wraz z zaworami antyskażeniowymi, który należy zamontować w wydzielonym (wyznaczonym), dostępnym pomieszczeniu lub w studziencie wodomierzowej,
- warunki przejścia wodociągu przez skrzyżowanie z istniejącym gazociągiem tranzytowym – uzgodnić z gestorem SGT EuRoPol GAZ s.a. z siedzibą w 04-028 Warszawa, Al. ST. Zjednoczonych 61
- zabezpieczyć pas techniczny niezbędny do wykonania robót szerokości ok. 6,00 m.

Poza tym ustala się:

1. Wykonanie robót należy powierzyć Wykonawcy posiadającemu odpowiednie kwalifikacje i zezwolenie na wykonywanie tego rodzaju robót.
2. Zobowiązuje się Inwestora do:
 - opracowania projektu budowlanego przyłącza wodociągowego,
 - przedłożenia w Urzędzie Gminy Lipno dokumentacji powykonawczej wraz z inwentaryzacją geodezyjną wykonanego urządzenia wodociągowego,
 - do sporządzenia protokołu odbioru technicznego robót przy obowiązkowym współudziale przedstawiciela tut. Urzędu (w protokole uwzględnić należy między innymi – wartość i długość wykonanego urządzenia).
3. Dostawa wody nastąpi po pozytywnym odbiorze technicznym.
4. Zwrot odszkodowania osobie lub instytucji, która może rościć pretensje z tytułu wykonania robót - spoczywa na Inwestorze.

Uwaga - Powyższe, należy wykonać własnym kosztem i staraniem.
Odpis niniejszych warunków, należy załączyć do dokumentacji technicznej.

Z UP. 
Grzegorz Kozłowski
Kierownik Wydziału Inżyniersko-Technicznego
Główny Inżynier Techniczny
Pracownik i Pracownik Gminy



® SYSTEM GAZOCIAGÓW TRANZYTOWYCH
EUROPOI GAZ S.A.

04-028 Warszawa, Al. St. Zjednoczonych 61, tel. +48 22 517 40 00, fax +48 22 517 40 40

DTR/SDO/1042 /2010

Warszawa, 22.04.2010 r.

ZARZĄD GMINY
LIPNO

wnioś. d. 28 KW. 2010g r.

Mr. SGP 12010

Urząd Gminy Lipno
ul. Mickiewicza 29
87-700 Lipno

dotyczy: **budowy odcinka gminnej sieci wodociągowej wraz z przyłączami w obrębie Wichowo, gm. Lipno**

W odpowiedzi na Zawiadomienie nr RGK-7331/I/04/2010 z dnia 06.04.2010 r. o wszczęciu postępowania w sprawie wydania decyzji o ustaleniu lokalizacji inwestycji celu publicznego dla zamierzenia inwestycyjnego polegającego na budowie odcinka gminnej sieci wodociągowej wraz z przyłączami w obrębie Wichowo, gm. Lipno uprzejmie informujemy, że przedmiotowa inwestycja będzie kolidować z istniejącym gazociągiem tranzytowym DN1400. W związku z powyższym uprzejmie prosimy o uwzględnienie w projekcie decyzji konieczności opracowania i uzgodnienia z SGT EuRoPol GAZ s.a. szczegółowego projektu skrzyżowania projektowanego wodociągu z gazociągiem tranzytowym zgodnie z poniższymi warunkami technicznymi.

1. Warunki, które należy spełnić w celu uzyskania uzgodnienia.
 - 1.1. Należy wykonać rysunki skrzyżowań w skali 1:100 lub 1:200 (sytuacja i profil podłużny). Rysunki powinny ująć również II nitkę (południową) gazociągu tranzytowego DN 1400, którą przewiduje się ułożyć w odległości około 15m od pierwszej oraz kabel światłowodowy ułożony 5m na północ od osi gazociągu, na głębokości około 1m. W załączeniu przesyłamy:
 - mapę inwentaryzacyjną gazociągu w skali 1:2000
 - wykonawczy profil podłużny gazociągu w skali 1:200/2000w celu wykorzystania rzędnych posadowienia gazociągu oraz włączenia do projektu z naniesionym miejscem skrzyżowania.
 - 1.2. Rzędne posadowienia II nitki należy przyjąć jak posadowienia I nitki.
 - 1.3. W miejscu skrzyżowania wodociąg powinien być zabezpieczony rurą ochronną nad dwoma gazociągami, o takiej długości by końce wystawały po 10m od zewnętrznych ścianek gazociągów (mierząc prostopadle do osi gazociągu).
 - 1.4. Przestrzeń między rurą ochronną a wodociągową nie powinna być uszczelniona. Na końcach rury ochronnej należy zabudować studzienki z zasuwami odcinającymi. Należy zastosować rurę ochronną z PCV/PE. Dopuszcza się zamontowanie zasuw odcinających w dalszej odległości od gazociągu tranzytowego, jeżeli wynika to z warunków technicznych lub terenowych.
 - 1.5. Odległość pionowa między ścianką rury ochronnej projektowanego wodociągu, a ścianką gazociągu powinna wynosić minimum 0,5m, a kabla światłowodowego minimum 0,2m.
 - 1.6. Kąt skrzyżowań nie powinien być mniejszy od 60°.
 - 1.7. W osi skrzyżowania gazociągu DN 1400 z projektowaną siecią wodociągową należy ustawić stupek betonowy.
 - 1.8. Kompletny projekt (z mapą sytuacyjną i profilem), opisem technicznym zawierającym informacje dla wykonawcy (pkt. 2, 3 i 4 niniejszego pisma) należy przestać do uzgodnienia w 3 egz. (dwa pozostają u nas).

2. Warunki, które należy spełnić przed przystąpieniem do realizacji.
 - 2.1. Przed przystąpieniem do jakichkolwiek prac w obrębie strefy kontrolnej gazociągu należy określić rzeczywisty przebieg gazociągu w terenie na podstawie istniejących słupków znacznikowych poprzez ręczne wykonanie przekopów. Informujemy ponadto, że nad kablem światłowodowym na głębokości ok. 0,5m ułożona jest taśma sygnalizacyjno-ostrzegawcza. Trasa kabla oznakowana jest odrębnymi słupkami. W miejscu skrzyżowań kabel światłowodowy należy zabezpieczyć rurą ochronną dwudzielną na długości minimum 2m.
 - 2.2. Strefa kontrolna gazociągu to wydzielony pas gruntu biegnący równoległe do osi gazociągów po 100m na stronę gazociągu, na którym wszelkie prace należy uzgodnić oraz prowadzić pod nadzorem i zgodnie z wytycznymi służb eksploatacyjnych gazociągu tj. OGP GAZ-SYSTEM, Oddział w Rembelszczyźnie.
 - 2.3. Prace ziemne i montażowe w strefie kontrolnej powinny być wykonywane szczególnie ostrożnie, a praca sprzętu mechanicznego możliwa jest przy zachowaniu odległości min. 10m liczonej od najdalej wysuniętej części sprzętu do osi gazociągu.
 - 2.4. O terminie przystąpienia do prac w obrębie strefy kontrolnej gazociągu należy powiadomić z tygodniowym wyprzedzeniem:
OGP GAZ-SYSTEM S.A.
Oddział w Rembelszczyźnie
ul. Jana Kazimierza 3
05-126 Nieporęt
4. celem zabezpieczenia płatnego nadzoru. Należy również przesłać zlecenie na nadzór z podaniem następujących danych:
 - a) numer uzgodnienia,
 - b) tel, fax, nazwisko osoby odpowiedzialnej za wykonanie prac z ramienia Wykonawcy.
3. Odbiór robót.

Warunkiem odbioru robót jest dotrzymanie wydanych warunków technicznych i uzgodnień przez Wykonawcę oraz dostarczenie szkicu geodezyjnego z właściwymi pomiarami w obrębie kolizji.
4. Obowiązki Wykonawcy po zakończeniu realizacji.

Po wykonaniu robót wykonawca zobowiązany jest dostarczyć dokumentację geodezyjną miejsca kolizji z gazociągiem tranzytowym tj. profil poprzeczny drogi w miejscu skrzyżowania z gazociągiem, profil podłużny w sąsiedztwie skrzyżowania oraz plan sytuacyjno-wysokościowy miejsca skrzyżowania (np. w skali 1:1000 lub 1:2000).

Dokumentację geodezyjną wykonaną w wersji papierowej i elektronicznej (np. w systemie MicroStation, AutoCAD) należy przesłać do SGT EuRoPol GAZ i OGP GAZ-SYSTEM, Oddział w Rembelszczyźnie.

Z poważaniem

DIPL. INŻYNIER TECHNICZNY


Jacek Tabaka

Do wiadomości:
OGP GAZ-SYSTEM S.A.
Oddział w Rembelszczyźnie
ul. Jana Kazimierza 3
05-126 Nieporęt

LEGENDA

- 635 rzędna terenu
- 636 rzędna osi przewodu gazowego
- 6400 przewód gazowy
- o kolumna wydmuchowa
- o słupek anodowo-katodowy
- M/02/02 typ, numer
- z punkt kontrolno-pomiarowy ochrony katodowej
- a słupek wyznaczający osi gazociągu
- * skw stacja ochrony katodowej
- zawór
- przekroczenie z rurą ochronną r.o.
- przekroczenie z rurą ochronną r.o. rury przekładowej
- przewód telekomunikacyjny 015
- przewód elektroenergetyczny
- przewód ochrony katodowej
- SO słupek oznaczający przewód telek.
- SP słupek oznaczający - pomiarowy przewód telekomunikacyjny
- * kaseton - studzienka telek.
- o mufa - punkt łączenia kabla

Budownictwo Usług Gazowniczych
GAZOBUDOWA Sp. z o.o.
 41-800 Zabrze, ul. Wolności 339
 Identyfikator: 27088314 NIP 646-24-48-38
 REGON 141713154

PAŃSTWOWE PRZEDSIĘBIORSTWO
GEODEZYJNO-KARTOGRAFICZNE
 00-950
 ul. Jasną 2/4
 01-650 Warszawa
 525-000-28-42

GAZOCIĄG TRANZYTYWY
 DN 1400
 NITKA I
 odcinek BOBRNIKI - TŁUCHOWO

MAPA INWENTARYZACYJNA
 SKALA 1:2000

INWESTOR
EuroPolGaz S.A.
 MRSZANKA, ul. Stenów Złoboczan 9
 WYKONAWCA

Budownictwo Usług Gazowniczych
GAZOBUDOWA Sp. z o.o.
 ZABRZE, ul. Wolności 339

OBIEKTY
 GEODEZYJNO-KARTOGRAFICZNE
 MRSZANKA, ul. Jasna 2/4

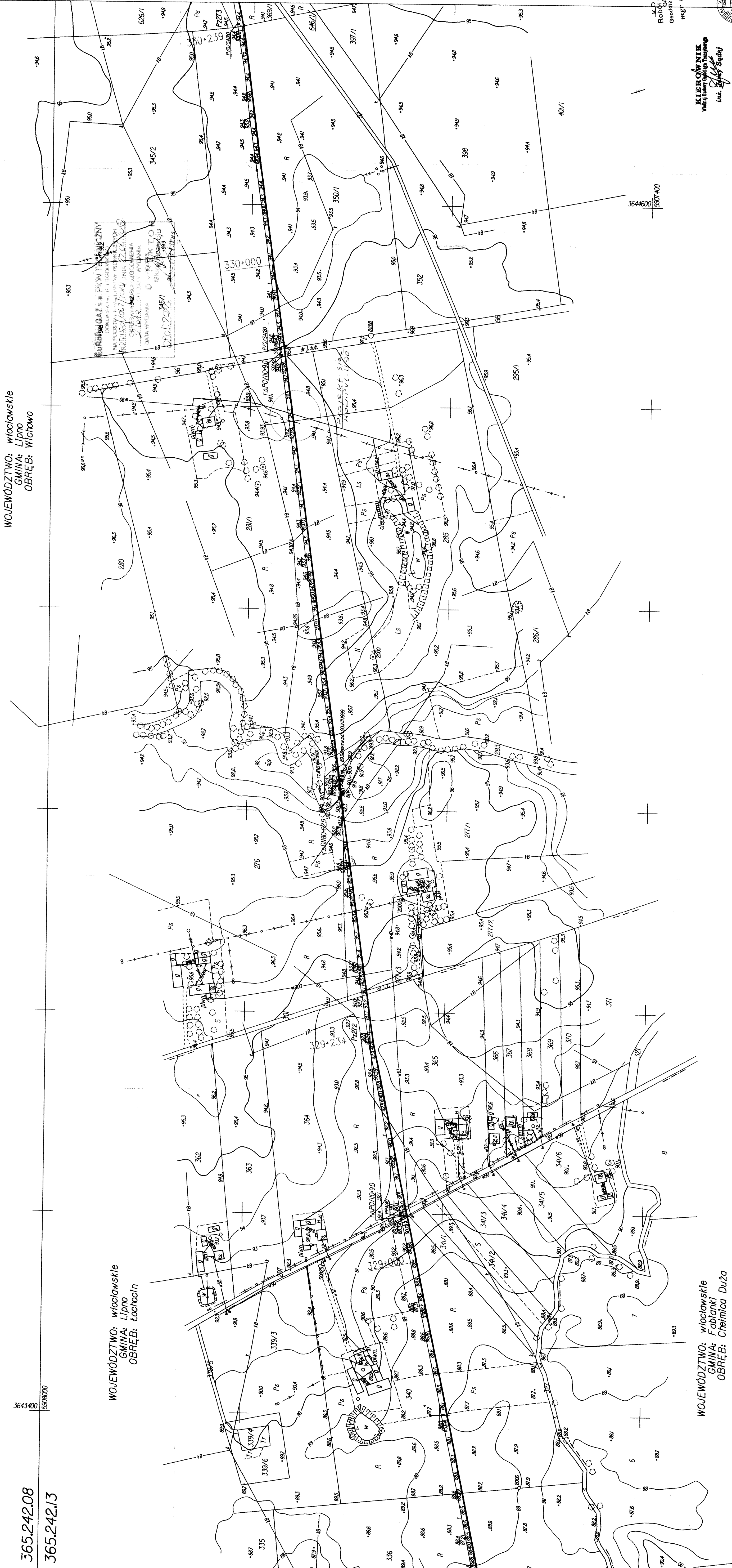
Mapa powstala na podstawie mapy zasadniczej po aktualizacji w polsie budowy gazociągu. Prace geodezyjne i inwentaryzacyjne powstaly w oparciu o plany sytuacyjne i plany techniczne. Plan opracowany w 1998 r. - X. 1999. Ulica wyznaczona - 1998 strona II. Plan wyznaczony - 1998 strona II.

KIEROWNIK
 Władysław Czajka, Transprojekt
 inż. *[Podpis]*

WOJEWÓDZTWO: wrocławskie
GMINA: Lipno
OBREB: Włochów

WOJEWÓDZTWO: wrocławskie
GMINA: Fabianki
OBREB: Chelmicza Duża

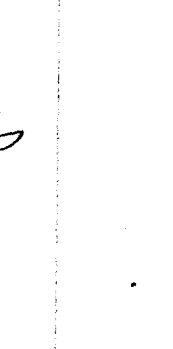
ARKUSZ: 191
 KM 328+640 do 330+262



Przylega arkusz.: 190.

Przylega arkusz.: 192b.

KIEROWNIK
 Władysław Czajka, Transprojekt
 inż. *[Podpis]*



STAROSTWO POWIATOWE
w LIPNIE
ul. Sierakowskiego 10 B
87 - 600 Lipno
(9)

Lipno, dnia 2010-07-09

OPINIA NR GG. 7442-290/2010

dotycząca uzgodnienia dokumentacji projektowej

Przedmiot uzgodnienia : **lokalizacja sieci wodociągowej z przyłączami.**

Dla : **URZĄD GMINY LIPNO**

Adres : **87-600 Lipno, ul. Mickiewicza 29**

Inwestor : **GMINA LIPNO**

Adres : **87-600 Lipno, ul. Mickiewicza 29**

Na zlecenie z dnia : **2010-06-28**

Data wpływu zlecenia do Zespołu : **2010-07-02**

Powiatowy Zespół Uzgadniania Dokumentacji Projektowej **uzgadnia** lokalizację obiektu położonego :

Gmina : **LIPNO** Obręb ewidencyjny : **WICHOWO**

Działka ewidencyjna numer : **281/2, 281/3, 285/1, 285/2;**

Na podstawie art.28 ust.1 Ustawy z dnia 17 maja 1989 roku Prawo geodezyjne i kartograficzne (tekst jednolity Dz.U. z 2005 roku Nr 240, poz.2027 z późniejszymi zmianami) oraz § 8-16 Rozporządzenia Ministra Rozwoju Regionalnego i Budownictwa z dnia 2 kwietnia 2001 roku W sprawie geodezyjnej ewidencji sieci uzbrojenia terenu oraz zespołów uzgadniania dokumentacji projektowej (Dz.U. z 2001 roku Nr 38, poz.455).

**UZGODNIENIE JEST WAŻNE TRZY LATA OD DATY UZGODNIENIA
WRAZ Z ZAŁĄCZNIKIEM MAPOWYM**

W SKALI 1: 1000

Numer godła arkusza mapy - 365.242.132;

Uzgodnienie traci ważność w przypadku określonym w §13 ust.2 wyżej wymienionego Rozporządzenia, gdy inwestor albo organy administracji architektoniczno-budowlanej lub nadzoru budowlanego powiadomią zespół o utracie ważności, zmianie lub uchyleniu decyzji o warunkach zabudowy, zatwierdzeniu projektu budowlanego oraz pozwoleniu na budowę.

U w a g i i z a l e c e n i a :

1. Obiekty budowlane wymagające pozwolenia na budowę podlegają geodezyjnemu wyznaczeniu w terenie, a po ich wybudowaniu - geodezyjnej inwentaryzacji powykonawczej, obejmującej ich położenie na gruncie zgodnie z art. 27 Ustawy z dnia 17 maja 1989 roku Prawo geodezyjne i kartograficzne (tekst jednolity Dz.U. z 2005 roku Nr 240, poz.2027 z późniejszymi zmianami).

2. Inwestor i wykonawca robót winien prowadzić roboty w sposób wykluczający możliwość powstania awarii lub uszkodzeń sieci oraz armatury branżowej. W trakcie budowy należy bezwzględnie zachować i respektować wymagane normy branżowe. W przypadku skrzyżowań z istniejącymi urządzeniami podziemnymi, należy odkryć przewody istniejące bez użycia sprzętu zmechanizowanego.

3. Wszelkie prace należy wykonywać pod nadzorem przedstawiciela właściciela instytucji branżowej:

- Administratora sieci wod.-kan.;
 - Administratora sieci energetycznej, **ENERGA - OPERATOR S.A. Oddział w Toruniu Rejon Dystrybucji Rybin** - prace należy wykonać zgodnie z Polskimi Normami;
 - Administratora sieci telekomunikacyjnej, **Telekomunikacji Polskiej S.A. w Bydgoszczy** - prace należy wykonać według uzgodnienia z dnia 07.07.2010 r. nr TOTTNSBU/U5/290/2010 :
Przedłożony projekt uzgadnia się na następujących warunkach :
 - 1) istniejącą sieć telekomunikacyjną podziemną / napowietrzną - własność Telekomunikacji Polskiej S.A., Pion Technicznej Obsługi Klienta zaznaczono na mapie symbolem (TP);
 - 2) zastrzegamy możliwość wystąpienia w terenie urządzeń i kabli nieinwentaryzowanych, wyłączonych z eksploatacji. Powyższy fakt należy niezwłocznie zgłosić do Dysponenta Uszkodzeniowego tel. 091 423 33 72 czynny całą dobę, w celu ustalenia użytkownika i trybu postępowania z tym uzbrojeniem;
 - 3) ustala się 2- metrową strefę ochronną z każdej strony urządzeń. W strefie ochronnej prace należy prowadzić ręcznie. Szczegółowy przebieg i usytuowanie urządzeń w terenie należy ustalić na podstawie przekopów kontrolnych;
 - 4) wykonawca z 5-dniowym wyprzedzeniem, pisemnie powiadomi Telekomunikację Polską S.A. Pion Technicznej Obsługi Klienta, Dział Zarządzania Zasobami Sieci, 85-667 Bydgoszcz, ul. Chodkiewicza 61, faks 052 375 93 16, o zamiarze rozpoczęcia prac, celem protokółarnego przekazania placu budowy (sieć TP, miejsca kolizyjne), podając numer wydanych Wytycznych Technicznych. W przypadku, gdy Wytyczne Techniczne nie były wydane, należy powołać się na numer powyższego Uzgodnienia;
 - 5) przy prowadzeniu prac w razie odkrycia urządzeń telekomunikacyjnych należy je zabezpieczyć przed uszkodzeniem i osiadaniami ziemi. Skrzyżowania i zbliżenia należy wykonać zgodnie z obowiązującymi normami, a przed zasypaniem zgłosić do odbioru;
 - 6) Telekomunikacja Polska S.A., Pion Technicznej Obsługi Klienta informuje, że nie będzie ponosił kosztów przebudowy i poziomowania swoich urządzeń w przypadku zmiany rzędnych wysokości terenu w wyniku realizacji projektu;
 - 7) Telekomunikacja Polska S.A., Pion Technicznej Obsługi Klienta zobowiązuje Inwestora i Wykonawcę robót do prowadzenia prac w sposób wykluczający możliwość uszkodzenia naszych urządzeń i powstania awarii sieci telekomunikacyjnej oraz pokrycia wszelkich kosztów związanych z ewentualnym powstaniem awarii sieci telekomunikacyjnej na skutek prowadzenia tych prac;
 - 8) uzgodnienie jest ważne przez okres 24 miesięcy od daty wydania;
 - 9) niniejsze uzgodnienie jest niezbędnym załącznikiem do projektu;
- UWAGA : W miejscach zbliżeń i skrzyżowań z siecią TP S.A. kable ziemne zabezpieczyć rurami dwudzielnymi typu A 110-Ps.

→ Administratora sieci gazowej;

→ Zarządcy drogi.

4. Uzgodnienie lokalizacji warunkuje zatwierdzenie projektu budowlanego i wydanie pozwolenia na budowę przez STAROSTWO POWIATOWE W LIPNIE - *Wydział Architektury i Budownictwa*, natomiast nie rozstrzyga rozwiązań urbanistycznych – architektonicznych oraz technicznych projektu.

5. W razie niezgodności realizacji sieci uzbrojenia terenu z uzgodnionym projektem inwestor zobowiązany jest przedłożyć mapę z wynikami pomiarów powykonawczych właścicielowi organowi administracji architektoniczno – budowlanej.
6. Nie przestrzeganie uwag i zaleceń PZUDP podlega sankcjom wynikającym z art.48 ust.1 pkt. 6 Ustawy z dnia 17 maja 1989 roku Prawo geodezyjne i kartograficzne (tekst jednolity Dz.U. z 2005 roku Nr 240, poz.2027 z późniejszymi zmianami).

Otrzymują :

1. Zleceniodawca - 7 egz. projektu zagospodarowania terenu
2. PZUD a/a - 1 egz. projektu zagospodarowania terenu

Z up. STAROSTY

mgr inż. Piotr Chyła
Kierownik Powiatowego Ośrodka Dokumentacji
Geodezyjnej i Kartograficznej w Łipnie

MAPA SYT.-WYS. DO CELÓW PROJEKTOWYCH

Jednostka ewidencyjna: Gmina Lipno

Obszr: **Wichowo**

pow. lipnowski
woj. kujawsko-pomorskie

SKALA 1:1000

Godło ark. mapy 365.242.132

Mapa aktualna na dzień 08.03.2010 r. w zakresie
zaznaczonym kolorem niebieskim.

**Nie wykluca się istnienia w terenie
urządzeń podziemnych ułożonych a nie
zgłoszonych do inwentaryzacji geodezyjnej!**

ks. rob. 13/2010
kerg. 2848-2/2010

**PROJEKT
zagospodarowania terenu**

OBIEKT Sieć Nociociąg 2 przyt.
Adres Michowo, gm. Lipno

Skala 1:1000 Ark. 2 St. Rys.

ZUP-ST. KRUSTY
Główny Inżynier: **Michał Krawczyk**
(sygn. opinii)
Ciepłota: 0,01 2010
(miejscowość i data)

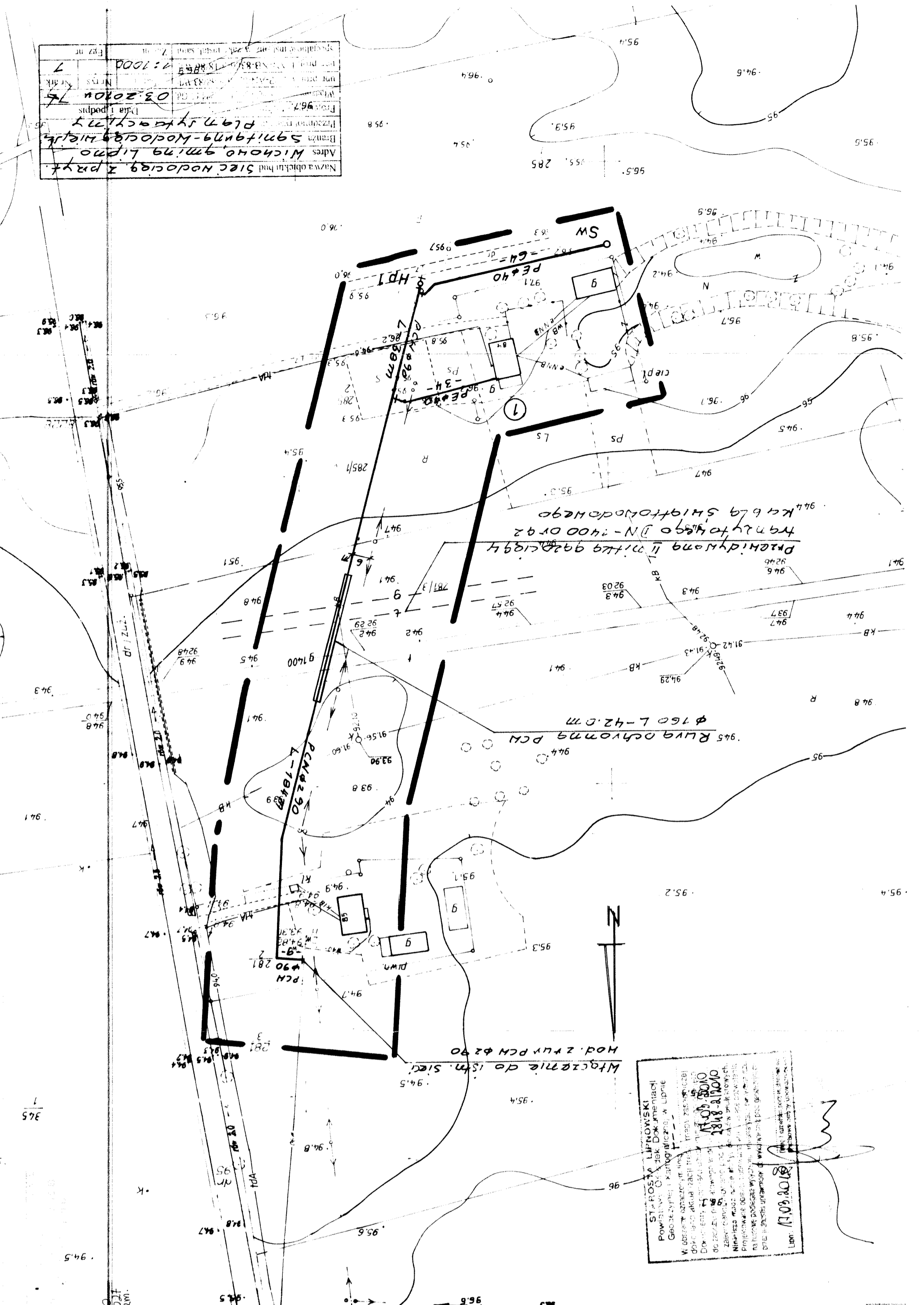
Wzrost: 1,74 m, Ciężar ciała: 70 kg, Ciężar serca: 280 g, Ciężar płuc: 1,2 kg, Ciężar wątroby: 1,5 kg, Ciężar nerek: 120 g, Ciężar pęcherzyka żółciowego: 60 g, Ciężar pęcherzyka wodnego: 10 g, Ciężar trzustki: 70 g, Ciężar śledziony: 150 g, Ciężar wątroby: 1,5 kg, Ciężar nerek: 120 g, Ciężar pęcherzyka żółciowego: 60 g, Ciężar pęcherzyka wodnego: 10 g, Ciężar trzustki: 70 g, Ciężar śledziony: 150 g.

Wzrost: 1,74 m, Ciężar ciała: 70 kg, Ciężar serca: 280 g, Ciężar płuc: 1,2 kg, Ciężar wątroby: 1,5 kg, Ciężar nerek: 120 g, Ciężar pęcherzyka żółciowego: 60 g, Ciężar pęcherzyka wodnego: 10 g, Ciężar trzustki: 70 g, Ciężar śledziony: 150 g.

Wzrost: 1,74 m, Ciężar ciała: 70 kg, Ciężar serca: 280 g, Ciężar płuc: 1,2 kg, Ciężar wątroby: 1,5 kg, Ciężar nerek: 120 g, Ciężar pęcherzyka żółciowego: 60 g, Ciężar pęcherzyka wodnego: 10 g, Ciężar trzustki: 70 g, Ciężar śledziony: 150 g.

ST. ROST. LIPNOWSKI
Powiatowy Ośrodek Dokumentacji
Geodezyjnej i Kartograficznej w Lipnie
Wzrost: 1,74 m, Ciężar ciała: 70 kg, Ciężar serca: 280 g, Ciężar płuc: 1,2 kg, Ciężar wątroby: 1,5 kg, Ciężar nerek: 120 g, Ciężar pęcherzyka żółciowego: 60 g, Ciężar pęcherzyka wodnego: 10 g, Ciężar trzustki: 70 g, Ciężar śledziony: 150 g.

Nazwa obiektu bud. Sieć Nociociąg 2 przyt.	Adres Michowo, gm. Lipno	Przebieg linii 03.2010	Wzrost 1,74 m	Ciężar ciała 70 kg	Ciężar serca 280 g	Ciężar płuc 1,2 kg	Ciężar wątroby 1,5 kg	Ciężar nerek 120 g	Ciężar pęcherzyka żółciowego 60 g	Ciężar pęcherzyka wodnego 10 g	Ciężar trzustki 70 g	Ciężar śledziony 150 g
--	--------------------------	------------------------	---------------	--------------------	--------------------	--------------------	-----------------------	--------------------	-----------------------------------	--------------------------------	----------------------	------------------------

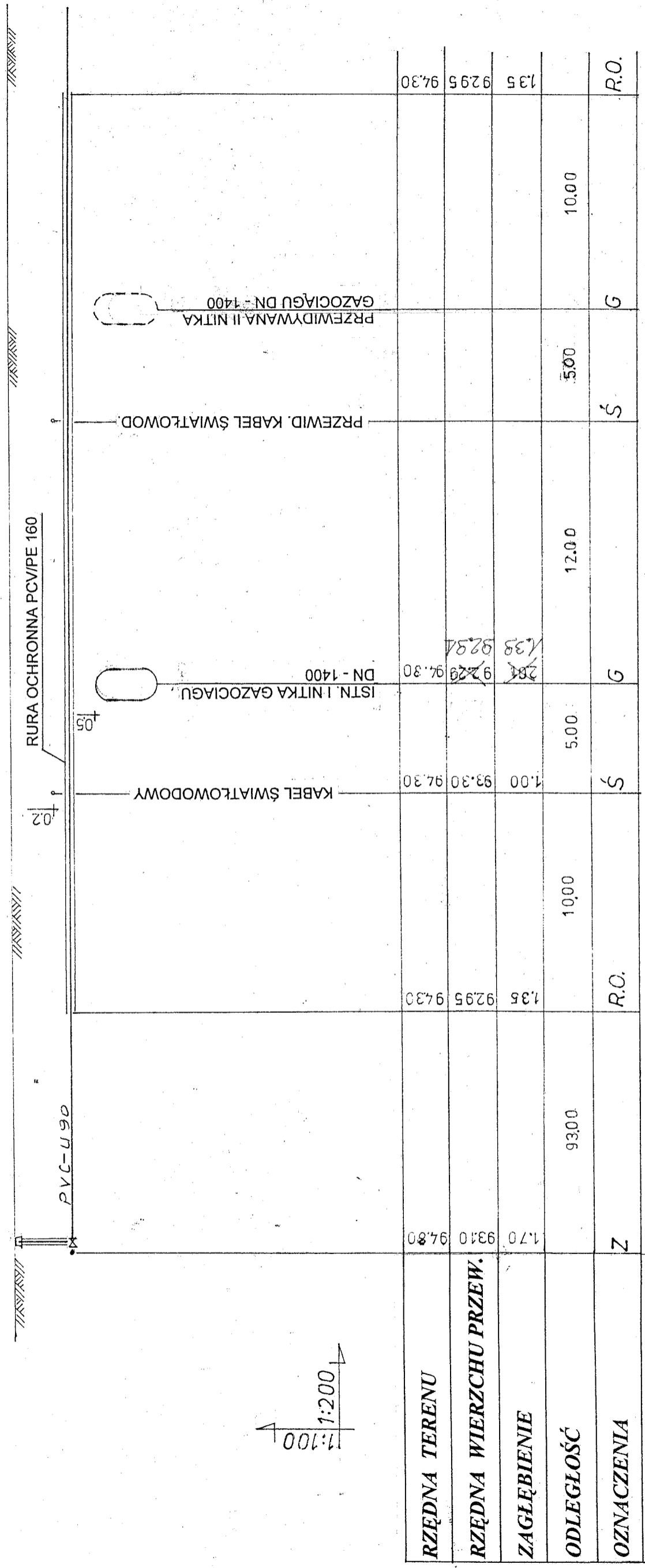


PRZEJSCIE PROJEKT. WODOCIĄGU NAD GAZOCIĄGIEM

TRANZYTOWYM I KABLEM ŚWIATŁOWODOWYM

SKALA 1 : 100/200

EUROPOIGAZ S.A. PION TECHNICZNY
 DOKUMENTACJA TECHNICZNO-KONSTRUKCYJNA
 NA PODSTAWIE WYMAGANIEK TECHNICZNYCH
 NR. 22/130/104/2010 DZIAŁ 22.06.2010
 OKRES WAZNOŚCI UZGODNIENIA
 ... OD DATY WYDANIA
 DATA WYDANIA 08.05.2014
 D Y P I S T O F
 B I U R O
 [Signature]



U w a g a:
 Przed przystąpieniem do robót, należy wytyczyć przez geodetę miejsca przebiegu przewodów podziemnych oraz głębokości ich posadowienia i wykonać ręcznych przekopów.

Nazwa obiektu bud. SŁEC WODOCIĄG, Z PURYFIKACJĄ
 Adres NICHONO, 97119 LIPNO
 Branża Sanitarna - WODOCIĄG, WIEJK.
 Przedmiot rysunku SKRYŻOWANIE WOD. Z GAZ.
 Projektant - technik bud. sanit. Data i podpis [Signature]
 Włodzimierz Głowacki upr. bud. 284/67 Gd. 07.2011
 upr. proj. WBPP-AN-8386-5/68/83 Wk Skala Nr rys. / Nr ark.
 upr. proj. UAN-NB-8386-5/18/86 Wk 1:100/200
 Specjalność inst.-inż. w zakr. instal. sanit. Zai. nr Egz. nr