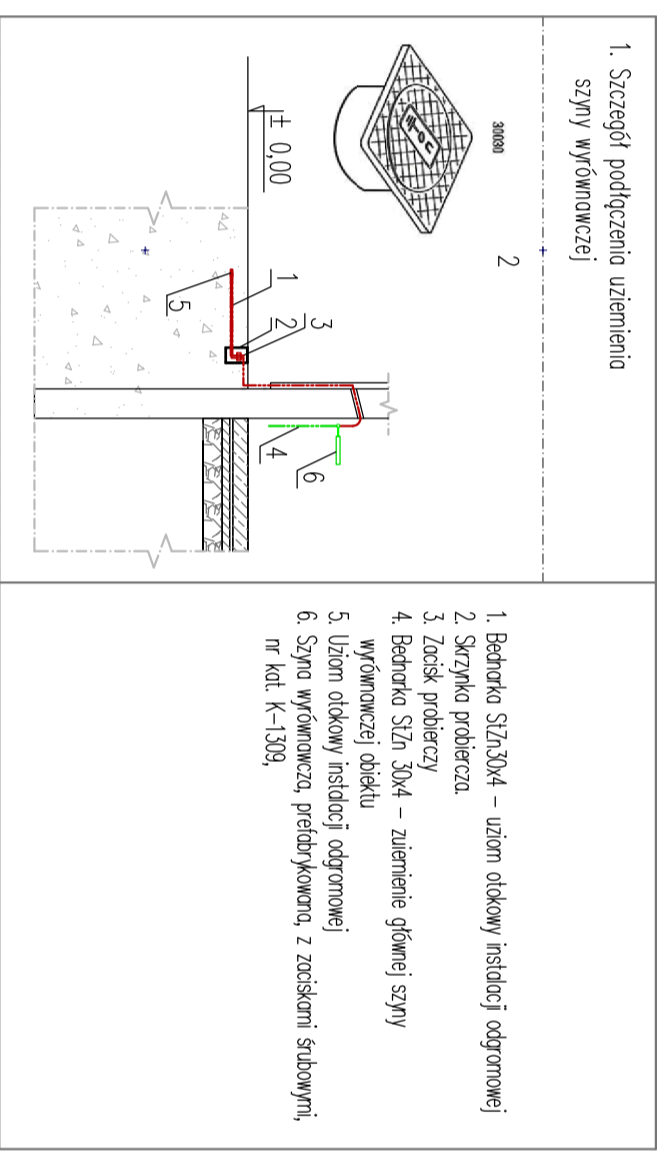
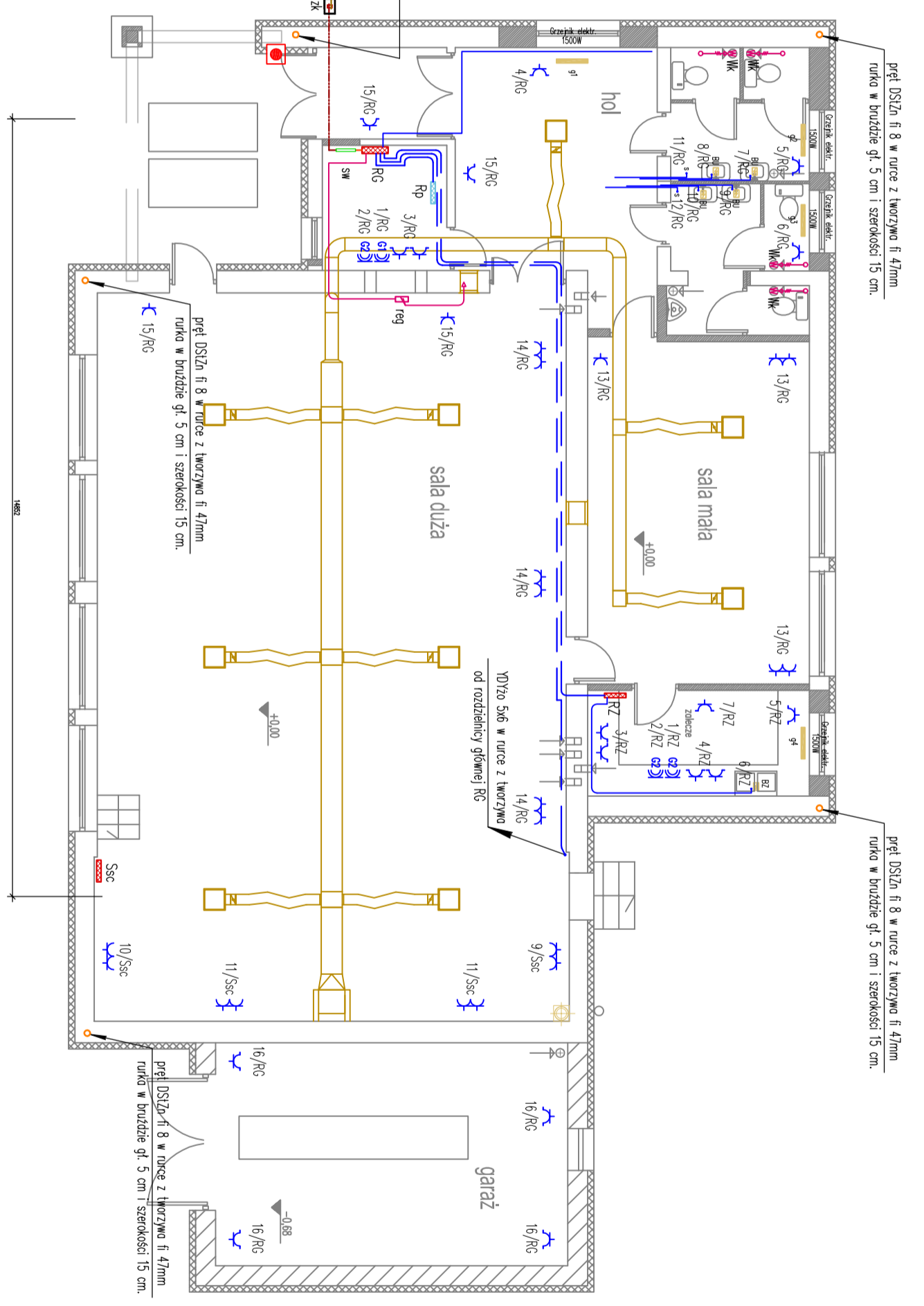


- Gniazdo podłogowe elektryczne pojedyncze z białym ochronnym IP-H+PE, 10/16A, 230V, z puszką fi 60 i z ramką
- Dwa gniazda podłogowe elektryczne pojedyncze z białym ochronnym IP-H+PE, 10/16A, 230V, z podwójną puszką 2 x fi 60 i z podwójną ramką
- Gniazdo podłogowe elektryczne pojedyncze z białym ochronnym IP-H+PE, 10/16A, 230V, IP44, z puszką fi 60 i z ramką
- przew. DSZIn fi 8 w rurce z tworzywa fi 47mm
rurka w bruzdzie gł. 5 cm i szerokości 15 cm.
- główny wyłącznik prądu, typ np. 9SPFNC1P1 (1z+In), podłogowy, IP55, prod. PCE Dobreznik.
- Gniazdo z wyłącznikiem 0-1 i blokady mechanicznej, IP44, 16A/400V/3P+Z+N
- Gniazdo z wyłącznikiem 0-1 i blokady mechanicznej, IP44, 16A/230V/1P+Z+N
- Skrzynka z zaciśnięciem probierczym
- Przewodnik SI/zn 2x54 układowy na ścianie, na metalowych odległościach no wyśkości 60 cm powyżej posadzki i w odległości 2 cm od ścian, malowany w rozsy koloru żółtego i zielonego
- Przewodnik SI/zn 2x54 układowy na ścianie i obiekcie w wykopie do uzłomku oślowego instalacji odgromowej
- Uziemienie głównej szyny wyrównawczej Rn < 30 omów.
- Szyna wyrównawcza, przeddykownikowa, z zaciśnięciami szubowymi, nr kat. K-1309, podłączona przewodem SI/zn 3x44 wprowadzonym z uzłomku oślowego

- WK - Wykalkulator np. MIBRO 100 A1, z opóźnionym wyłączeniem, zaciśnięcie osiem z osłabieniem, P=0,01kW/230V.
- wpust do podłączenia metalizata pomieszczenia (podłączenie od właściwej puski osłabieniowej)
- Czujnik elektryczny, 150W/230V, IP44, z termistorem do regulacji rezysty
- BU - Przepływowo podgrzewacz wody "INSTANT VOREK-3kW"
- BZ - Przepływowo podgrzewacz wody "INSTANT VOREK-3kW"
- S - wpust do podłączenia suszarki do ręk
- reg B - regulator Urystyczny, 5-stopniowy z manualnym sterowaniem i dwudzielnym termicznym zabezpieczeniem siłnika



1. Bednarka SIzn 3x44 - uzłom oślowy instalacji odgromowej
2. Skrzynka probiercza
3. Zaciśnięcie probierczy
4. Bednarka SIzn 3x44 - zuziemienie głównej szyny wyrównawczej obiektu
5. Uzłom oślowy instalacji odgromowej
6. Szyna wyrównawcza, przeddykownikowa, z zaciśnięciami szubowymi, nr kat. K-1309.

PROJEKTOWANIE I NADZORY BUDOWLANE	
Marek Kubicki	
INWESTOR:	87-800 Włocławek ul. J. Słona 18 B/4
OBIEKT:	WYMIANA KONSTRUKCJI DACHU, WYKONANIE TERMOIZOLACJI, PRZEBUDOWA I REMONT POMIESZCZEŃ WIEJSKIEGO DOMU KULTURY W CHODORĄŻKU GMINA LIPNO
ADRES BUDOWY:	DOM KULTURY W CHODORĄŻKU.
TEMAT:	DZIAŁKA NR 374, GMINA LIPNO
PROJEKTANT:	WIEWNĘTRZNE INSTALACJE ELEKTRYCZNE ZAŁĄCZNIKOWE. PLAN INSTALACJI SIŁOWYCH - RZUT PARTERU
SPRAWDZIŁ:	mgr inż. KRZYSZTOF HRSCH opiniemno budowlane w szczególności elektrycznej w zakresie instalacji elektrycznych, bez ograniczeń, nr Ur-1-4388-5/90/90 WK
DATA:	inż. JAN KŁOCKOWSKI opiniemno budowlane w szczególności elektrycznej, w zakresie instalacji elektrycznych, bez ograniczeń, nr Urn-10-8396-5/2/05 WK
15. STYCZEŃ 2010	SKALA 1:100
	nr. rys 02
	BRANŻA: elektryczno

Przewidy zasilanie wykonane pod napięciem. Puszki rozdzielcze klasy szczelnosci IP44, w pomieszczeniach technicznych i sanitarnych IP44. Połączeń do urządzeń w bruzdach pod napięciem. Rozdzielenie przewodów w korku w przestrzeni międzyściłowej, a także w bruzdach pod napięciem. Metalizacja karbowe, wykopane instalowane w sanitariatach, zabezpieczone do pracy rozrzuć z osłabieniem właściwym pomieszczeniu. Przebiega przez ścianę uszczelnioną z zastosowaniem właściwego siłownika przegrody podłogowej zgodnie z projektem architekta.

UKŁAD ZASILANIA : TNS
DODATKOWA OCHRONA PRZED PORAZENIEM :
NATYCHMIASTOWE ODŁĄCZENIE ZASILANIA