

PROJEKT BUDOWLANY

Nazwa obiektu: Budowa odcinka gminnej sieci wodociągowej z przyłączami wodociagowymi.

Adres: Wichowo, gmina Lipno, pow. Lipnowski ;działki nr: 281/2, 281/3, 285, 285/2.

Branża: Sanitarna – Wodociąg wiejski

Inwestor: G m i n a L i p n o

ZAWARTOŚĆ PROJEKTU: str. 25.

1. Strona tytułowa projektu
2. Opis techniczny
3. Zestawienie materiałów
4. Decyzja o lokalizacji inwestycji celu publicznego z załącznik.nr 1 mapa – zasadnicza w skali 1:1000.
5. Warunki techniczne podłączenia, przyłącza wodociagowego.
6. Opinia PZUDP Starostwa Powiatowego w Lipnie.
7. WYPISY UPROSZCZONE Z REJESTRU GRUNTÓW
8. Uzgodnienia: z EuRoPol GAZ s.a.
9. Pismo Urzędu Gminy Lipno do Wojewódzkiego Zarządu Melioracji i Urządzeń Wodnych we Włocławku.
10. POSTANOWIENIE Kujawsko-Pomorskiego Zarządu Melioracji i Urządzeń Wodnych we Włocławku.
11. Mapa orientacji terenu – Szkic lokalizacji obiektu – Wichowo w skali 1:5000
12. Mapa sytuacyjno-wysokościowa terenu w skali 1:1000 ark. szt. 1.
13. Schematy montażowe węzła i hydrantu.
14. Rysunek przykładowy zastosowania bloków oporowych

Załączniki;

Decyzja o prawie wykonywania funkcji projektanta

Zaświadczenie o członkostwie w Kuj. Pom. Okręg. Izbie Inżynierów Bud. KUP/IS/0573/01

Oświadczenie projektanta, że projekt został sporządzony zgodnie z obowiązującymi przepisami

Autor projektu;

Data; Maj 2011r

PROJEKTANT

Włodzimierz Głowacki

upr. bud. 284/67 Cd.

upr. proj. WBPP-AN-6386-5/68/83 WK

upr. proj. UAN-NB-6386-5/18/88 WK

specjalność inż. w zakr. instal. sanit

OPIS TECHNICZNY

Do projektu budowlanego na wykonanie odcinka sieci wodociągowej z przyłączem wod. zlokalizowanego na terenie wsi, Wichowo, gmina Lipno, pow. Lipnowski.

1.0 Podstawa opracowania:

- Zlecenie Gminy Lipno.

2.0 Materiały wyjściowe do projektowania:

- Mapa sytuacyjno-wysokościowa terenu w skali 1:1000
- Decyzja o lokalizacji inwestycji celu publicznego RGK- 7331/I/04/2010 z dnia 07.06.2010 r. z Załącznikiem nr 1- mapa zasadnicza w skali 1:1000.
- Warunki techniczne podłączenia przyłącza wodociągowego z dnia 21.06.2010r.
- Opinia Nr GG. 7442-290/2010 z dnia 2010-07-09, PZUDP Starostwa Powiatowego w Lipnie.
- POSTANOWIENIE Kujawsko-Pomorskiego Zarządu Melioracji i Urządzeń Wodnych we Włocławku TEK 7323/BTL/0266/2010 z dnia 11.05.2010r.
- Warunki EuRoPol GAZ s.a. DTR/SDO/1042/2010 z dnia 22.04.2010 r.
- Wskazanie lokalizacyjne z zakresem opracowania podanym przez Gminę lipno.
- Wizja lokalna w terenie z dokonaniem uzgodnień z poszczególnymi odbiorcami wody.

3.0 Zakres projektowanego przedsięwzięcia:

- Zakresem opracowania objęto projekt budowy odcinka sieci wodociągowej z rur PVC-U fi 90 z dwoma przyłączami wodociągowymi części wsi Wichowo, zgodnie z ustaleniami z Gminą Lipno. Projektowane przedsięwzięcie obejmuje rozbudowę sieci wodociągowej wraz z przyłączami wodociągowymi . W tym celu, należy dokonać włączenia do ist. wodociągu z rur PCW fi 90, wykonanego w poprzednim etapie wodociągowania wsi .

Przewod główny z rur PVC-U fi 90 prowadzić przez poszczególne grunty gospodarzy wzdłuż linii energetycznej przebiegającej przez wieś , wg wskazania na planie sytuacyjno-wysokościowym.

4.0 Zapotrzebowanie na wodę:

- Według obliczeń załączonych do dokumentacji przewiduje się dla odbiorców objętych projektem następujące ilości wody socjalno-bytowej;
- | | |
|------------------------------------|------------|
| - Q średnie dobowe | 2.4 m3/d. |
| - Q max. dobowe | 3.12 m3/d. |
| - Q godz. | 234 L/h |
| - Q sek. + rezerwa dla celów gosp. | 0,16 L/sek |

5.0 Zapotrzebowanie wody na cele p.poż:

- Zapotrzebowanie wody dla celów p.pożarowych, zgodnie z PN-B-02863 z dnia 28 listopada 1997 r ustalono w wysokości 10,0 L/sek. Obowiązujących dla wsi. Powyższą ilość wody przewiduje się pokryć z projektowanego wodociągu.

W tym celu sieć wodociagową uzbrojono w nadziemny hydrant p.poż, fi 80 w ilości 1 szt. który winien być odcięty od sieci zasuwą fi 80.

6.0 Sieć wodociagowa:

- Główny ciąg sieci wodociagowej z rur PVC-U fi 90 prowadzić przez pola wzdłuż linii energetycznej przebiegającej przez wieś , jak pokazano na planie sytuacyjno-wysokościowym w skali 1:1000.

6.1 Przewody wodociagowe:

- Ogólna długość projektowanej sieci wodociagowej wraz z przyłączami wodociagowymi wynosi;
- Rura PVC-U fi 90 m – 231-
- Rura PE fi 40 m - 98 -

Razem m – 329-

Przewody wodociagowe z tworzyw sztucznych, należy układać w gotowym wykopie na głębokości 1,7 m licząc od wierzchu rury do powierzchni terenu. Na ułożonym przewodzie nie należy zasypywać połączeń rur do czasu wykonania prób ciśnieniowych. Pozostałą część przewodów zasypać do wysokości 30 cm ponad wierzch rury gruntem sypkim bez zawartości kamieni.

Do montażu należy użyć rur posiadających atest Państwowego Instytutu Higieny o dopuszczeniu do kontaktu z wodą pitną i montażu na ciśnienie robocze do 1,0 MPa. Uszczelnienie połączeń kielichowych i kołnierzowych armatury wykonać przez zastosowanie typowych uszczeltek gumowych. Na załamaniach trasy należy przewody wyprzeć blokami oporowymi wg wskazań na planie sytuacyjno-wysokościowym i szkiecach węzłów.

Próby szczelności wykonać odcinkami na ciśnienie 1,0 MPa.

- Roboty ziemne; wykopy pod sieć wodociagową , istnieje możliwość wykonania w 90% sprzętem mechanicznym a pozostałe 10% ręcznie.

6.2 Uzbrojenie sieci wodociagowej:

- Projektowana sieć wodociagowa posiadać będzie nast. uzbrojenie;
- Zasuwa żeliwna kołnierzowa ziemna do 1,6 MPa fi 100 kpl. 1
- Hydrant nadziemny fi 80 z zasuwą kołnierzową fi 80 kpl. 1
- Opaska żeliwna z zaworem wbudowanym fi 90/40 kpl. 2

6.3 Przejścia pod przeszkodami:

- Na trasie projektowanej sieci wodociagowej przebiega nitka gazociągu DN 1400 a w przyszłości planowana jest budowa drugiej nitki z którymi jest skrzyżowanie. Przejście wodociagiem nad gazociągami wykonać według odrębnego opracowania.

6.4 Przyłącza wodociągowe:

- Projekt przewiduje wykonanie jednego przyłącza wodociągowego do gospodarstwa, oraz planowanej budowy żwirowni, i stwarza możliwość wykonania dalszych w przyszłości.

Po zakończeniu montażu sieć wodociągową poddać próbie szczelności na ciśnienie 0.8 MPa.

6.5 Oznakowanie sieci wodociągowej i przyłączy:

- Przed oddaniem sieci wodociągowej i przyłączy do eksploatacji, należy wszystkie elementy uzbrojenia i węzłów oznakować tabliczkami informacyjnymi.

Tabliczki umieścić w punktach widocznych w pobliżu usytuowanej sieci wodociągowej na trwałych obiektach a w razie braku takich, na specjalnych słupkach stalowych.

6.6 Uwagi do wykonawstwa robót:

- Przed przystąpieniem do robót należy zapoznać się z dokumentacją i uzgodnieniami podanymi w niej. Na trasie projektowanej sieci wodociągowej i przyłączy znajduje się podziemna instalacja telefoniczna z którą są w dwóch miejscach skrzyżowania oraz światłowód w linii gazociągu. W miejscach skrzyżowania z wodociągiem zbudować 2-dzielna rurę AROT A PS 110 L – 2,0 m. w miejscach zbliżeń roboty należy wykonywać ręcznie. Przewody wodociągowe przed oddaniem do eksploatacji, należy przepłukać a następnie napełnić wodą z zawartością podchlorynu sodu i pozostawić przez okres 24 godzin, wówczas ponownie przepłukać i dokonać bakteriologicznego badania wody przez Powiatowy SANEPID lub inne Laboratorium.

Roboty winny wykonywane być zgodnie z warunkami technicznymi wykonywania i odbioru robót budowlano-montażowych cz. I i przepisami BHP, oraz wytycznymi montażu podanymi przez producenta, przez osoby posiadające odpowiednie kwalifikacje zawodowe.

1. Przedmiotowa inwestycja nie wymaga opracowania planu BIOZ.
2. Projektowana inwestycja nie będzie oddziaływać negatywnie na środowisko i działki sąsiednie.
3. Zakres oddziaływania inwestycji zamyka się w granicach działek wymienionych w decyzji o ustaleniu lokalizacji inwestycji celu publicznego.

PROJEKTANT

Włodzimierz Głowacki

upr. budl. 204767 Gd.
upr. proj. WEPP-AN-0300-5/00/RS WI
upr. proj. UAN-NE-0300-5/18/06 WI
specjalność inst. inż. w zakr. instal. sanit

ZESTAWIENIE MATERIAŁÓW

I. Sieć wodociągowa:

1. Rura PVC-U fi 90	m	231-
2. Hydrant nadziemny HP-80	kpl.	1
3. Zasuwa żeliwna kotnierzowa ziemna Z-80	kpl.	1
4. Rura PE fi 40	m	98-
5. Opaska z zaworem wbudowanym fi 90/40	kpl.	2
6. Zestaw wodomierzowy fi 20 z zaworami odcinającymi fi 25	kpl.	2
7. Zawór antyoskazyeniowy fi 25	szt.	2
8. Rura ochronna PCV/PE fi 160	m	42-
9. Słupki stalowe z tabliczkami do oznakowania sieci węzłów i przyłączy	kpl.	3
10. Słupek betonowy do oznakowania skrzyżowania wodociągu z gazociągiem i kablem światłowodowym	szt.	2
11. Studnia wodomierzowa z kręgów betonowych fi 1000 L-2,0 m	szt.	1
12. Płyta nadstudzienna fi 1200 z włazem typu „Walcz” fi 600	kpl.	1

PROJEKTANT

Włodzimierz Głowacki

upr. bud. 284/67 Gd.

upr. proj. WFP-AN-8386-5/68/63 Wł.

upr. proj. UAN-NB-8386-5/18/8G Wł.

specjalność: inst. inż. w zakł. instal. sanit.

RGK-73311//04/2010

D E C Y Z J A

o lokalizacji inwestycji celu publicznego

Na podstawie przepisów art.2 pkt 5, art. 4 ust. 2 pkt 1, art. 50 ust. 4, art. 51 ust. 1, pkt 2, art. 53 ust. 1, 3 i 4, art. 54 oraz art. 56 i 60 ustawy z dnia 27 marca 2003r. o planowaniu i zagospodarowaniu przestrzennym (Dz. U. Nr 80 poz. 717 z późn. zmianami), w związku z art. 6 pkt 2 ustawy z dnia 21 sierpnia 1997r. o gospodarce nieruchomościami (Dz. U. z 2000r. Nr 46, poz. 543 ze zm.), zgodnie z przepisem § 2 i 3 rozporządzenia Ministra Infrastruktury z dnia 26 sierpnia 2003r. w sprawie oznaczeń i nazewnictwa stosowanych w decyzjach o ustaleniu lokalizacji celu publicznego oraz decyzji o warunkach zabudowy (Dz. U. Nr 164, poz. 1589) i art. 115 ustawy z dnia 27 kwietnia 2001r. Prawo ochrony środowiska (tj. z 2008r. Dz. U. Nr 25, poz. 150 ze zm.) oraz art. 104 ustawy z dnia 14 czerwca 1960r Kodeks postępowania administracyjnego (Dz. U. z 2000r. Nr 98, poz. 1071, z późn. zmianami);

- po rozpatrzeniu wniosku z dnia 02.04. 2010r. złożonego Gminę Lipno w sprawie ustalenia lokalizacji celu publicznego dla zamierzenia inwestycyjnego polegającego na:

- **budowie odcinka gminnej sieci wodociągowej z przyłączami o łącznej długości ok. 330,0mb obejmującego teren działek nr: 281/2, 281/3, 285, 285/2, położonych w obrębach ewidencyjnych WICHOWO, gmina Lipno,-**

i uzgodnieniu wg art. 53, ust. 4 ustawy z dnia 27 marca 2003 r. o planowaniu i zagospodarowaniu przestrzennym (Dz. U. Nr 80 poz. 717 z późn. zm.) z właściwymi organami jak:

- 1) odnośnie pkt 6 - z Kujawsko-Pomorskim Zarządem Melioracji i Urządzeń Wodnych we Włocławku, działających z upoważnienia Marszałka Woj. Kuj.- Pom. (w zakresie ochrony urządzeń melioracji i terenów zagrożonych powodzią) - postanowienie Nr TEK 7323/BTL/0266/2010 z dnia 11.05.2010 r.

Ustalam lokalizację inwestycji celu publicznego

polegającego na :

- **budowie odcinka gminnej sieci wodociągowej z przyłączami o łącznej długości ok. 330,0mb obejmującego teren działek nr: 281/2, 281/3, 285, 285/2, położonych w obrębach ewidencyjnych WICHOWO, gmina Lipno,-**

- stanowiącej w rozumieniu przepisów art. 2 pkt 5 ustawy z dnia 27 marca 2003r. o planowaniu i zagospodarowaniu przestrzennym (Dz. U. Nr 80, poz. 717 z późn. zm.) – inwestycje celu publicznego.

1. Rodzaj, miejsce i podmiot zamierzenia inwestycyjnego:

1.1. Rodzaj zabudowy: obiekty infrastruktury technicznej

1.2. Funkcja zabudowy i zagospodarowania terenu;

- teren działek inwestycyjnych w miejscowości Wichowo w nieobowiązującym miejscowym planie zagospodarowania przestrzennego gminy Lipno przeznaczony był pod funkcję, która nie należy do zadań ponadlokalnych,

2. Warunki i szczegółowe zasady zagospodarowania terenu oraz jego zabudowy wynikające z przepisów odrębnych:

- 1) należy spełnić: wymogi wynikające z przepisów, w tym techniczno-budowlanych a w szczególności warunków technicznych odnoszących się do dróg publicznych a także obowiązujących Polskich Norm dotyczących zamierzenia, bądź uzyskać zgodę

na odstępstwo;

2) projekt budowlany opracować zgodnie z przepisami Prawa budowlanego oraz przepisami szczególnymi i zaopatrzyć w niezbędne uzgodnienia dla danego rodzaju inwestycji.

2.1. Warunki i wymagania ochrony i kształtowania ładu przestrzennego, parametry i wskaźniki kształtowania zabudowy oraz zagospodarowania terenu:

2.1.1. zamierzenie przeprowadzić i wykonać w sposób zapewniający ograniczenie jego oddziaływania na środowisko, w tym ochronę walorów krajobrazowych: wg art. 73, ust. 2 pkt 1 ustawy z dnia 27 kwietnia 2001r. Prawo ochrony środowiska
- Dz. U. z 2008r. Nr 25, poz. 115 ze zm.);

2.1.2. w trakcie przygotowywania i realizacji inwestycji należy zapewnić oszczędne korzystanie z terenu – art. 75 ust. 1 ustawy prawo ochrony środowiska jw. ;

2.1.3. należy uwzględnić wymagania ładu przestrzennego:

- kształtując przestrzeń w sposób tworzący harmonijną całość oraz uwzględniając w uporządkowanych relacjach wszelkie uwarunkowania i wymagania funkcjonalne, społeczno-gospodarcze, środowiskowe, kulturowe oraz kompozycyjno-estetyczne
- art. 1, ust. 2 pkt 1 ustawy z dnia 27 marca 2003r. o planowaniu i zagospodarowaniu przestrzennym(Dz. U. Nr 80, poz. 717 z późn. zm.);

2.1.4. wymagania szczegółowe:

w oparciu o §2 i §3 rozporządzenia Ministra Infrastruktury z dnia 26 sierpnia 2003r. w sprawie oznaczeń i nazewnictwa stosowanych w decyzjach o ustaleniu lokalizacji celu publicznego oraz decyzji o warunkach zabudowy (Dz. U. z 2003r. Nr 164, poz. 1589)

ustala się:

1) planowane zamierzenie inwestycyjne obejmuje:

- a) budowę nowego odcinka sieci wodociągowej z rur PCV Ø 90 długości ok. 232,0mb z włączeniem do istniejącej sieci,
 - b) budowę 2-ch przyłączy do sieci wodociągowej z rur PE Ø 40, o długości ok. 98,0mb,
 - c) budowa hydrantów,
- 2) planowane zamierzenie inwestycyjne należy projektować według uzyskanych warunków przyłączenia do sieci wodociągowej od gestora sieci,
- 3) linia zabudowy – dla w/w zamierzenia – sieć wodociągową lokalizować poza pasem drogowym,
- 4) intensywność zabudowy (wielkość powierzchni zabudowy w stosunku do powierzchni działki lub terenu) – nie dotyczy ;
- 5) udział powierzchni biologicznie czynnej – nie dotyczy ;
- 6) wysokość elewacji frontowej zabudowy – nie dotyczy ;
- 7) geometria dachu – nie dotyczy;
- 8) kolizje lub obejścia istniejącej podziemnej infrastruktury technicznej jak: sieci kanalizacyjnej, energetycznej oraz komunikacyjnej - drogowej, należy uzgodnić z właściwym zarządcą;

9) na czas budowy, uzyskać zgodę na zajęcie terenu od właścicieli działek objętych zamierzeniem inwestycyjnym.

10) skrzyżowanie sieci wodociągowej z istniejącym rurociągiem gazowym tranzytowym DN 1400 uzgodnić z gestorem sieci:

- System Gazociągów Tranzytowych EUROPOL GAZ s. a. – 04-028 Warszawa,

Al. Stanów Zjednoczonych 61 – pismo Nr DTR/SDO/1042/2010 z dnia 22.04.2010 r.

dot. warunków, które należy spełnić w celu uzyskania uzgodnienia.

2.2. Ochrona środowiska i zdrowie ludzi;

2.2.1. inwestycja nie jest zaliczona do przedsięwzięć mogących znacząco oddziaływać na środowisko, zgodnie z rozporządzeniem Rady Ministrów z dnia 9 listopada 2004 r. w sprawie określenia rodzajów przedsięwzięć mogących znacząco oddziaływać na środowisko oraz szczegółowych uwarunkowań związanych z kwalifikowaniem przedsięwzięcia do sporządzenia raportu o oddziaływaniu na środowisko (Dz. U. Nr 257 poz. 2573 z późn. zmianami oraz ze zmianą w § 3 ust. 1. pkt. 63 z dnia 21.08. 2007r. –Dz. U. Nr 158 poz. 1105 z 2007r.),

2.2.2. inwestycja nie wymaga decyzji o środowiskowych uwarunkowaniach - zgodnie z art. 71 ust 2 ustawy z dnia 03 października 2008r. o udostępnianiu informacji o środowisku i jego ochronie, udziale społeczeństwa w ochronie środowiska oraz o ocenach oddziaływania na środowisko (Dz. U. Nr 199, poz. 1227),

2.3. Ochrona dziedzictwa kulturowego i zabytków oraz dóbr kultury współczesnej:

- na terenie działek inwestycyjnych nie występują stanowiska archeologiczne ani obszary zabytkowe lub zabytki, stąd nie ustala się dodatkowych warunków zabudowy;
- przy prowadzeniu robót budowlanych i ziemnych, w razie ujawnienia przedmiotu, co do którego istnieje przypuszczenie, iż jest on zabytkiem, należy niezwłocznie zawiadomić o tym właściwego wojewódzkiego konserwatora zabytków - zgodnie z art.32 ust. 1 ustawy z 23 lipca 2003r. o ochronie zabytków i opiece nad zabytkami (Dz. U. Nr 162, poz. 1568 ze zm.).

2.4. Ochrona gruntów rolnych i leśnych:

- a) działki objęte zamierzeniem inwestycyjnym będące gruntami rolnymi prywatnymi, nie wymagają uzyskania zgód na zmianę sposobu przeznaczenia gruntów rolnych na cele nierolnicze, ponieważ będą prowadzone w krótkim czasie i po wykonaniu prac budowlanych teren zostanie przywrócony rolnictwu - zgodnie z art.2 i 7 ustawy z 3 lutego 1995 r. o ochronie gruntów rolnych i leśnych (Dz. U. z 2004 r., Nr 121, poz. 1266, z późn. zmianami).

2.5. Warunki obsługi w zakresie infrastruktury technicznej i komunikacji:

2.5.1. w zakresie infrastruktury:

- a) zaopatrzenie w wodę - na podstawie warunków uzyskanych od gestora sieci,

uwaga: podczas wykonywania przejścia rurociągu pod drogami gminnymi, rury PCV Ø 90 prowadzić w rurze ochronnej stalowej,

- b) odprowadzenie ścieków - nie dotyczy,

- c) odprowadzenie wód opadowych - nie dotyczy,

- d) zasilanie w energię elektryczną - nie dotyczy,

2.5.2. w zakresie komunikacji:

2.6. Wymagania dotyczące ochrony interesów osób trzecich:

- 2.6.1. inwestycję należy projektować zapewniając spełnienie wymagań dotyczących poszanowania występujących w obszarze obiektu uzasadnionych interesów osób trzecich, występujących w obszarze oddziaływania projektowanego obiektu, w szczególności zapewnić ochronę:

- a) przed pozbawieniem możliwości korzystania z wody, kanalizacji, energii elektrycznej i ciepłej oraz środków łączności w trakcie robót budowlanych chronić istniejącą uzbrojenie terenu lub uzyskać zgodę właścicieli na jego przebudowę,

- b) przed uciążliwościami powodowanymi przez hałas, wibracje, zakłócenia elektryczne i promieniowanie – roboty budowlane prowadzić w sposób nie powodujący uciążliwości wywoływanych przez wymienione wyżej czynniki,

- c) przed pozbawieniem dostępu do drogi publicznej,

- 2.6.2. roboty budowlane prowadzić i eksploatować obiekt nie dopuszczając

do zanieczyszczenia powietrza, wody i gleby;

- 2.6.3. robót ziemnych nie wolno dokonywać w taki sposób, żeby groziło to nieruchomościom sąsiednim utratą oparcia (art. 147 ustawy z 23 kwietnia 1964r. Kodeks cywilny, Dz. U., Nr 16, poz. 93, ze zm.),

- 2.6.4. inwestycję należy projektować w sposób określony w przepisach techniczno – budowlanych oraz projektować zgodnie z zasadami wiedzy technicznej zapewniającej spełnienie wymagań dotyczących: bezpieczeństwa pożarowego, bezpieczeństwa konstrukcji, bezpieczeństwa użytkowania odpowiednich warunków higienicznych i zdrowotnych, oraz ochrony środowiska, oszczędności energii i odpowiedniej izolacyjności - zgodnie z art. 4 i 5 Prawa budowlanego (jedn. tekst. Dz. U. z 2006 r. Nr 156, poz. 1118 ze zm.)

- 2.6.5. inwestycję należy projektować z uwzględnieniem wymagań dotyczących poszanowania występujących w obszarze obiektu uzasadnionych interesów osób trzecich, oraz przepisów szczególnych,

- 2.6.6. uzyskać prawo do dysponowania nieruchomością na cele budowlane, dokumentując je dołączonym do wniosku o pozwolenie na budowę oświadczeniem – zgodnie z art. 33 ust. 2 pkt 4 lit. b ustawy Prawa budowlanego (Dz. U. z 2006 r. Nr 156, poz. 1118 ze zm.);

- 2.6.7. pozwolenie na budowę obiektu budowlanego może być wydane po uprzednim uzyskaniu od inwestora wymaganych przepisami szczególnymi uzgodnień, pozwoleń lub opinii innych zainteresowanych organów, w szczególności uzgodnień z gestorami infrastruktury technicznej na terenie lokalizacji wnioskowanego zamierzenia;

- 2.6.8. przejście inwestycji przez tereny prywatne wymaga uzyskania zgody właścicieli tych gruntów,
- 2.6.9. wymagania dotyczące ochrony obiektów budowlanych na terenach górniczych – nie dotyczą.
- 2.7. **Okres ważności decyzji:**
- niniejsza decyzja ważna jest na czas nieokreślony.

3. **Linie rozgraniczające teren inwestycji:**

- planowane zamierzenie inwestycyjne należy projektować w granicach określonych liniami rozgraniczającymi teren inwestycji, na mapie stanowiącej załącznik graficzny Nr 1 w skali 1:1000

UZASADNIENIE

Decyzję opracowano na wniosek Inwestora Gminy Lipno w sprawie ustalenia lokalizacji celu publicznego dla zamierzenia inwestycyjnego polegającego na budowie - budowie odcinka gminnej sieci wodociągowej z przyłączami o łącznej długości ok. 330,0mb obejmującego teren działek nr: 281/2, 281/3, 285, 285/2 położonych w obrębach ewidencyjnych WICHOWO, gmina Lipno.

Stosownie do przepisu § 2 i 3 rozporządzenia Ministra Infrastruktury z dnia 26 sierpnia 2003r. w sprawie oznaczeń i nazewnictwa stosowanych w decyzjach o ustaleniu lokalizacji inwestycji celu publicznego oraz decyzji o warunkach zabudowy (Dz. U. Nr 164, poz. 1589), wykonano analizę stanu faktycznego i prawnego terenu wskazanego przez inwestora dla ustalenia lokalizacji inwestycji celu publicznego dla zamierzenia jw.

Podstawą dla przeprowadzenia analizy były następujące materiały:

- wniosek inwestora wraz z mapą zasadniczą w skali 1:1000
 - wyrys i wypis z miejscowego planu zagospodarowania przestrzennego gminy Lipno, który utracił moc prawną w oparciu o art. 67 ustawy, o której mowa w art. 88, ust. 1 ustawy jw.
 - wypis uproszczony z rejestru gruntów .
- W wyniku analizy stanu faktycznego i prawnego ustalono:
- a) inwestycja stanowi cel publiczny w znaczeniu art. 6 pkt 2 ustawy z 21 sierpnia 1997r. o gospodarce nieruchomościami (Dz. U. z 2000r. Nr 46, poz. 543 ze zm.)
 - b) warunki wg art. 61, ust. 1 pkt 4 ustawy o planowaniu i zagospodarowaniu przestrzennym (Dz. U. nr 80, poz. 717 z późn. zm.) - są spełnione, ponieważ teren nie wymaga uzyskania zgód na zmianę przeznaczenia gruntów rolnych na cele nierolnicze - zgodnie z art. 7 oraz art. 11 ustawy j/n nie jest wymagana zgoda na zmianę przeznaczenia gruntów rolnych na cele nierolnicze (*ustawa z dnia 3 lutego 1995r. o ochronie gruntów rolnych i leśnych (Dz. U. z 2004 r. Nr 121, poz. 1266 - tekst jednolity), ponieważ obszar wskazany na terenie działek inwestycyjnych Wichowo, gmina Lipno, jako granice zadania inwestycyjnego stanowią grunty prywatne,*
 - c) działki zamierzenia inwestycyjnego położone są w obszarze, który nie posiada miejscowego planu zagospodarowania przestrzennego, a w miejscowym planie, który utracił moc prawną w oparciu o art. 67 ustawy, o której mowa w art. 88. ust.1 ustawy jw. teren zamierzenia inwestycyjnego przeznaczony był pod funkcję, która nie należy do zadań ponadlokalnych. Teren nie wymaga oceny pod względem zapewnienia dostępu do drogi publicznej, ani zapewnienia sieci infrastruktury technicznej –ponieważ jest zadaniem z zakresie urządzeń infrastruktury liniowej.
 - d) w oparciu o Studium uwarunkowań i kierunków zagospodarowania przestrzennego gminy Lipno, działki będące przedmiotem zamierzeń inwestorskich nie były objęte obowiązkiem sporządzenia miejscowego planu zagospodarowania przestrzennego.
 - e) teren nie znajduje się pod ochroną konserwatorską
 - f) Inwestycja nie wymaga decyzji o środowiskowych uwarunkowaniach zgody na realizację przedsięwzięcia - zgodnie z art. 71 ust 2 ustawy z dnia 03 października 2008r. o udostępnianiu informacji o środowisku i jego ochronie, udziale społeczeństwa w ochronie środowiska oraz o ocenach oddziaływania na środowisko (Dz. U. Nr 199, poz. 1227), ponieważ nie jest zaliczona do przedsięwzięć mogących znacząco oddziaływać na środowisko, zgodnie z przepisem rozporządzenia Rady Ministrów z dnia 9 listopada 2004 r. w sprawie określenia rodzajów przedsięwzięć mogących znacząco oddziaływać na środowisko oraz szczegółowych uwarunkowań związanych

z kwalifikowaniem przedsięwzięcia do sporządzenia raportu o oddziaływaniu na środowisko (Dz. U. Nr 257 poz. 2573 z późn. zmianami - § 3 ust. 1. pkt. 63).

g) zadanie inwestycyjne krzyżuje się z istniejącym rurociągiem gazowym tranzytowym i wymaga uzgodnienia z gestorem sieci System Gazociągów Tranzytowych EUROPL GAZ

Z analizy warunków i zasad zagospodarowania terenu oraz jego zabudowy wynika, że istnieje możliwość realizacji zamierzenia inwestycyjnego na terenie wskazanym we wniosku. Dzięki spełniają warunek zawarty w art. 61, ust 1 pkt. 4 ustawy jak na wstępie niniejszej decyzji, stąd wniosek inwestora może być rozpatrywany w trybie art. 50 ust. 1 i art. 53 ust. 1 ustawy z dnia 27 marca 2003 roku o planowaniu i zagospodarowaniu przestrzennym (Dz. U. Nr 80, poz. 717 z późn. zmianami).

Zgodnie z przepisem art. 50, ust. 4 ustawy o planowaniu i zagospodarowaniu przestrzennym projekt przedmiotowej decyzji o ustaleniu lokalizacji inwestycji celu publicznego został przygotowany przez osobę wpisaną na listę izby samorządu zawodowego urbanistów.

Biorąc powyższe pod uwagę należało orzec jak w sentencji.

POUCZENIE

Na mocy ustawy z dnia 27 marca 2003r. o planowaniu i zagospodarowaniu przestrzennym :

1. niniejsza decyzja wiąże organ wydający decyzję o pozwoleniu na budowę (art. 55);
2. jeżeli decyzja wywołuje skutki, o których mowa w art. 36, przepisy art.36 oraz art. 37 stosuje się odpowiednio (art. 58 ust. 2);
3. niniejsza decyzja wygaśnie, jeżeli inny wnioskodawca uzyskał pozwolenie na budowę (art. 65) lub dla tego terenu uchwalono plan miejscowy, którego ustalenia są inne niż w wydanej decyzji.

Od niniejszej decyzji służy stronom prawo wniesienia odwołania do Samorządowego Kolegium Odwoławczego we Włocławku ul. Kilińskiego 2 za moim pośrednictwem w terminie 14 dni od daty jej doręczenia.

Odwolanie powinno zawierać zarzuty odnoszące się do decyzji, określać istotę i zakres żądania będącego przedmiotem odwołania oraz wskazywać dowody uzasadniające to żądanie (art. 53 ust. 6 przywołanej ustawy o planowaniu i zagospodarowaniu przestrzennego).

Załączniki:

- Zał. Nr 1-mapa zasadnicza w skali 1:1000

Opracowała:

mgr inż. arch. Władysława Rekowa
upr. urbanistyczne nr 526/880P IU Gdańsk . Nr G-1127/602



z up. *[Signature]* JTA

Grzegorz Kleszczyński
Kierownik Referatu
Zespołu do Spraw Urbanistyki, Infrastruktury i
Przemysłu i Energetyki Gminy

Otrzymują:

1. Teresa Politowska, zam. Wichowo 79, 87-600 Lipno.
2. Stanisław i Mariola Gączewscy, zam. Wichowo 62, 87-600 Lipno.
3. Maciej Fabisiak, zam. 87-600 Lipno, Os. Reymonta 6/46.
4. Wojciech i Iwona Fabisiak, zam. 87-600 Lipno, ul. Ślusarskiego 4.
5. Jarosław i Joanna Stawiński, zam. 87-617 Gnojno 10.
6. Kujawsko-Pomorski Zarząd Melioracji i Urządzeń Wodnych we Włocławku
Biuro Terenowe w Lipnie, 87-600 Lipno, ul. Wojska Polskiego 8.
7. System Gazociągów Tranzytowych EUROPL GAZ s.a. 04-028 Warszawa,
Al. St. Zjednoczonych 61.
8. Starostwo Powiatowe w Lipnie, 87-600 Lipno, ul. Sierakowskiego 10 B.
9. A/a

Decyzja niniejsza jest ostateczna
Lipno, dzień 23.06.2017 r.
[Signature]

MAPA SYT.-WYS. DO CELÓW PROJEKTOWYCH

Jednostka ewidencyjna: Gmina Lipno
 Obręb **Wichowo**
 pow. lipnowski
 woj. kujawsko-pomorskie

SKALA 1:1000

Godło ark. mapy 365.242.132

Mapa aktualna na dzień 08.03.2010 r. w zakresie
 zaznaczonym kolorem niebieskim.

Urząd Geodezyjno-Kartograficzny
 ul. Karkuska 12
 63-100-05-94
 tel. 91003347 fax 933-100-05-94

**Nie wyklucza się istnienia w terenie
 urządzeń podziemnych ułożonych a nie
 zgłoszonych do inwentaryzacji geodezyjnej**

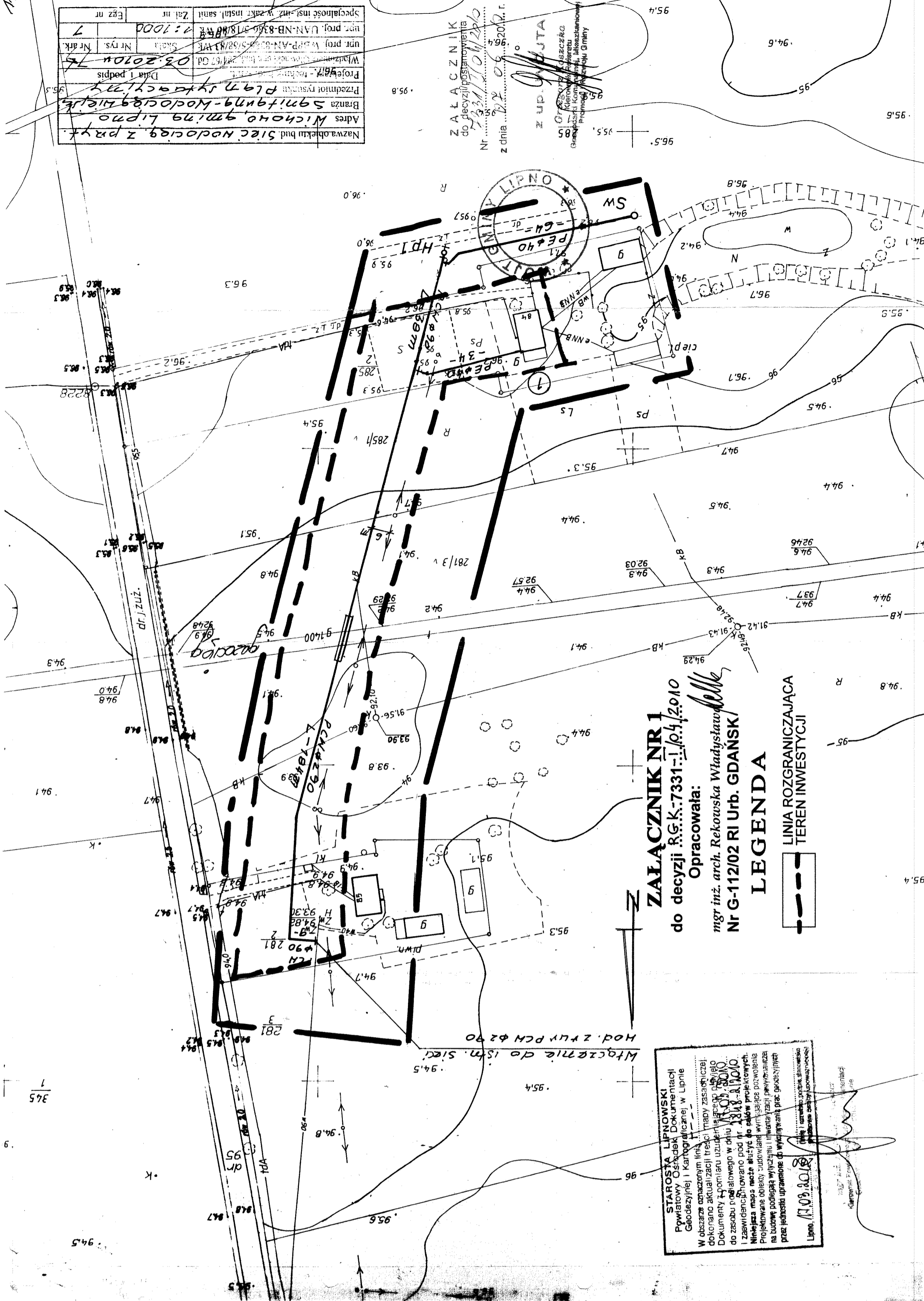
PROJEKT zagospodarowania terenu
OBIEKT Siec wodociąg z przyt.
ADRES Michowo, gm. Lipno
 Skala 1:1000 Ark. 2 Str. Rys.

ks. rob. 13/2010
 kerng. 2848-2/2010

STAROSTA LIPNOWSKI
 Powiatowy Ośrodek Dokumentacji
 Geodezyjnej i Kartograficznej w Lipnie
 W obszarze oznaczonym linią
 dokonano aktualizacji treści mapy zasadniczej.
 Dokumenty z pomiaru ułożonego do 08.03.2010
 do zasobu inwentarowego w dniu 08.03.2010.
 I zaświadczono o tym pod nr. 13/2010.
 Projektowane obiekty budowlane wyróżnione
 na budowę podlega wyliczeniu i inwentaryzacji powierzonej
 przez jednostki uprawnione do wyliczania prac geodezyjnych
 Lipno, 13.03.2010

ZALĄCZNIK NR 1
do decyzji R.G.K.-7331-1.04.2.010
Opracowała:
 mgr inż. arch. **Rekowska Władystawa**
Nr G-112/02 RI Urb. GDANSK/

LEGENDA
 LINIA ROZGRANICZAJĄCA
 TEREN INWESTYCJI



RGK-6219/37/2010

Lipno, dnia 21.06.2010 r.

**WARUNKI TECHNICZNE
PODŁĄCZENIA PRZYŁĄCZA WODOCIĄGOWEGO**

Zatwierdając wniosek Gminy Lipno
87-600 Lipno, ul. Mickiewicza 29

w y r ą ż a m z g o d ę n a:

**budowę odcinka sieci wodociągowej z przyłączami obejmującego działki
o numerach:
- 281/2, 281/3, 285, 285/2,
położone w obrębach ewidencyjnych WICHOWO, gmina Lipno,**

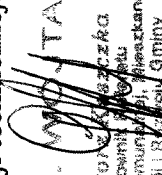
pod warunkiem:

- budowa wodociągu głównego (rozdzielczego) – z rur PCW ϕ 90 z włączeniem do istniejącej sieci wodociągowej z rur PCW ϕ 90 i budowa przyłączy wodociągowych – z rur PE ϕ 40 z zastosowaniem nawiertek i trojników,
- wyposażenie wodociągu w hydrant naziemny Y i zasuwę odcinającą oraz wodomierze przepływowe o średnicy ϕ 20 wraz z zaworami antyskażeniowymi, który należy zamontować w wydzielonym (wyznaczonym), dostępnym pomieszczeniu lub w studziencie wodomierzowej,
- warunki przejścia wodociągu przez skrzyżowanie z istniejącym gazociągiem tranzytowym – uzgodnić z gestorem SGT EuRoPol GAZ s.a. z siedzibą w 04-028 Warszawa, Al. ST. Zjednoczonych 61
- zabezpieczyć pas techniczny niezbędny do wykonania robót szerokości ok. 6,00 m.

Poza tym ustala się:

1. Wykonanie robót należy powierzyć Wykonawcy posiadającemu odpowiednie kwalifikacje i zezwolenie na wykonywanie tego rodzaju robót.
2. Zobowiązuje się Inwestora do:
 - opracowania projektu budowlanego przyłącza wodociągowego,
 - przedłożenia w Urzędzie Gminy Lipno dokumentacji powykonawczej wraz z inwentaryzacją geodezyjną wykonanego urządzenia wodociągowego,
 - do sporządzenia protokołu odbioru technicznego robót przy obowiązkowym współudziale przedstawiciela tut. Urzędu (w protokole uwzględnić należy między innymi – wartość i długość wykonanego urządzenia).
3. Dostawa wody nastąpi po pozytywnym odbiorze technicznym.
4. Zwrot odszkodowania osobie lub instytucji, która może rościć pretensje z tytułu wykonania robót - spoczywa na Inwestorze.

Uwaga - Powyższe, należy wykonać własnym kosztem i staraniem.
Odpis niniejszych warunków, należy załączyć do dokumentacji technicznej.

Z UP. 
Grzegorz Kłaczka
Kierownik Wydziału
Geodezji i Komunikacji
Przebiegów i Rozwoju Gminy

STAROSTWO POWIATOWE
w LIPNIE
ul. Sierakowskiego 10 B
87-600 Lipno
(9)

Lipno, dnia 2010-07-09

OPINIA NR GG. 7442-290/2010

dotycząca uzgodnienia dokumentacji projektowej

Przedmiot uzgodnienia : **lokalizacja sieci wodociągowej z przyłączami.**

Dla : **URZĄD GMINY LIPNO**

Adres : **87-600 Lipno, ul. Mickiewicza 29**

Inwestor : **GMINA LIPNO**

Adres : **87-600 Lipno, ul. Mickiewicza 29**

Na zlecenie z dnia : **2010-06-28**

Data wpływu zlecenia do Zespołu : **2010-07-02**

Powiatowy Zespół Uzgadniania Dokumentacji Projektowej **uzgadnia** lokalizację obiektu położonego :

Gmina : **LIPNO** Obręb ewidencyjny : **WICHOWO**

Działka ewidencyjna numer : **281/2, 281/3, 285/1, 285/2;**

Na podstawie art.28 ust.1 Ustawy z dnia 17 maja 1989 roku Prawo geodezyjne i kartograficzne (tekst jednolity Dz.U. z 2005 roku Nr 240, poz.2027 z późniejszymi zmianami) oraz § 8-16 Rozporządzenia Ministra Rozwoju Regionalnego i Budownictwa z dnia 2 kwietnia 2001 roku W sprawie geodezyjnej ewidencji sieci uzbrojenia terenu oraz zespołów uzgadniania dokumentacji projektowej (Dz.U. z 2001 roku Nr 38, poz.455).

UZGODNIENIE JEST WAŻNE TRZY LATA OD DATY UZGODNIENIA WRAZ Z ZAŁĄCZNIKIEM MAPOWYM

W SKALI 1: 1000

Numer godła arkusza mapy - 365.242.132;

Uzgodnienie traci ważność w przypadku określonym w §13 ust.2 wyżej wymienionego Rozporządzenia, gdy inwestor albo organy administracji architektoniczno-budowlanej lub nadzoru budowlanego powiadomi zespół o utracie ważności, zmianie lub uchyleniu decyzji o warunkach zabudowy, zatwierdzeniu projektu budowlanego oraz pozwoleniu na budowę.

U w a g i i z a l e c e n i a :

1. Obiekty budowlane wymagające pozwolenia na budowę podlegają geodezyjnemu wyznaczeniu w terenie, a po ich wybudowaniu - geodezyjnej inwentaryzacji powykonawczej, obejmującej ich położenie na gruncie zgodnie z art. 27 Ustawy z dnia 17 maja 1989 roku Prawo geodezyjne i kartograficzne (tekst jednolity Dz.U. z 2005 roku Nr 240, poz.2027 z późniejszymi zmianami).

14

2. Inwestor i wykonawca robót winien prowadzić roboty w sposób wykluczający możliwość powstania awarii lub uszkodzeń sieci oraz armatury branżowej. W trakcie budowy należy bezwzględnie zachować i respektować wymagane normy branżowe. W przypadku skrzyżowań z istniejącymi urządzeniami podziemnymi, należy odkryć przewody istniejące bez użycia sprzętu zmechanizowanego.

3. Wszelkie prace należy wykonywać pod nadzorem przedstawiciela właściwej instytucji branżowej :

- Administratora sieci wod.-kan.;
- Administratora sieci energetycznej, ENERGA - OPERATOR S.A. Oddział w Toruniu Rejon Dystrybucji Rypin - prace należy wykonać zgodnie z Polskimi Normami;
- Administratora sieci telekomunikacyjnej, Telekomunikacji Polskiej S.A. w Bydgoszczy - prace należy wykonać według uzgodnienia z dnia 07.07.2010 r. nr TOTTNSBU/U5/290/2010 :
Przedłożony projekt uzgadnia się na następujących warunkach :
 - 1) istniejącą sieć telekomunikacyjną podziemną / napowietrzną - własność Telekomunikacji Polskiej S.A., Pion Technicznej Obsługi Klienta zaznaczono na mapie symbolem (TP);
 - 2) zastrzegamy możliwość wystąpienia w terenie urządzeń i kabli niezinwentaryzowanych, wyłączonych z eksploatacji. Powyższy fakt należy niezwłocznie zgłosić do Dysponenta Uszkodzeniowego tel. 091 423 33 72 czynny całą dobę, w celu ustalenia użytkownika i trybu postępowania z tym uzbrojeniem;
 - 3) ustala się 2- metrową strefę ochronną z każdej strony naszych urządzeń. W strefie ochronnej prace należy prowadzić ręcznie. Szczegółowy przebieg i usytuowanie urządzeń w terenie należy ustalić na podstawie przekopów kontrolnych;
 - 4) wykonawca z 5-dniowym wyprzedzeniem, pisemnie powiadomi Telekomunikację Polską S.A. Pion Technicznej Obsługi Klienta, Dział Zarządzania Zasobami Sieci, 85-667 Bydgoszcz, ul. Chodkiewicza 61, faks 052 375 93 16, o zamiarze rozpoczęcia prac, celem protokółarnego przekazania placu budowy (sieć TP, miejsca kolizyjne), podając numer wydanych Wytycznych Technicznych. W przypadku, gdy Wytyczne Techniczne nie były wydane, należy powołać się na numer powyższego Uzgodnienia;
 - 5) przy prowadzeniu prac w razie odkrycia urządzeń telekomunikacyjnych należy je zabezpieczyć przed uszkodzeniem i osiadaniem ziemi. Skrzyżowania i zbliżenia należy wykonać zgodnie z obowiązującymi normami, a przed zasypaniem zgłosić do odbioru;
 - 6) Telekomunikacja Polska S.A., Pion Technicznej Obsługi Klienta informuje, że nie będzie ponosił kosztów przebudowy i poziomowania swoich urządzeń w przypadku zmiany rzędnych wysokości terenu w wyniku realizacji projektu;
 - 7) Telekomunikacja Polska S.A., Pion Technicznej Obsługi Klienta zobowiązuje Inwestora i Wykonawcę robót do prowadzenia prac w sposób wykluczający możliwość uszkodzenia naszych urządzeń i powstania awarii sieci telekomunikacyjnej oraz pokrycia wszelkich kosztów związanych z ewentualnym powstaniem awarii sieci telekomunikacyjnej na skutek prowadzenia tych prac;
 - 8) uzgodnienie jest ważne przez okres 24 miesięcy od daty wydania;
 - 9) niniejsze uzgodnienie jest niezbędnym załącznikiem do projektu;

UWAGA : W miejscach zbliżeń i skrzyżowań z siecią TP S.A. kable ziemne zabezpieczyć rurami dwudzielnymi typu A 110-Ps.

→ Administratora sieci gazowej;

→ Zarządcy drogi.

4. Uzgodnienie lokalizacji warunkuje zatwierdzenie projektu budowlanego i wydanie pozwolenia na budowę przez STAROSTWO POWIATOWE W LIPNIE - Wydział Architektury i Budownictwa, natomiast nie rozstrzyga rozwiązań urbanistycznych – architektonicznych oraz technicznych projektu.

- 75
5. W razie niezgodności realizacji sieci uzbrojenia terenu z uzgodnionym projektem inwestor zobowiązany jest przedłożyć mapę z wynikami pomiarów powykonawczych właściwemu organowi administracji architektoniczno – budowlanej.
 6. Nie przestrzeganie uwag i zaleceń PZUDP podlega sankcjom wynikającym z art.48 ust.1 pkt. 6 Ustawy z dnia 17 maja 1989 roku Prawo geodezyjne i kartograficzne (tekst jednolity Dz.U. z 2005 roku Nr 240, poz.2027 z późniejszymi zmianami).

Otrzymują :

1. Zleceniodawca - 7 egz. projektu zagospodarowania terenu
2. PZUD a/a - 1 egz. projektu zagospodarowania terenu

Z up. STAROSTY

mgr inż. Piotr Ciesielski
Kierownik Powiatowego Urzędu Dokumentacji
Geodezyjnej i Kartograficznej w Lipnie

STAROSTWO POWIATOWE

W L I N I E I S U P R O S Z C Z O N Y Z R E J E S T R U G R U N T Ó W

ul. Sierakowskiego 10B

87-600 Lipno

z dnia: 2010-03-10

(8)

NAZWISKO I IMIĘ (NAZWA)

Chw, UDZIAŁ, GRUPA, ADRES ZAMIESZKANIA (SIEDZIBA)

NAZWA OBRĘBU ARKUSZ DZIAŁKA POW. DZIAŁKI POŁOŻENIE DZIAŁKI, PODSTAWA NABYCIA, NIERUCHOMOŚĆ, JEDNOSTKA

Gmina : 040806_2-LIPNO

KANIGOWSKI MARIUSZ (HENRYK, STANISŁAWA)				wł 1/1M 7.1	87-100 TORUŃ ul. SADOWA 26	
KANIGOWSKA IWONA EWA (KAZIMIERZ, SABINA)				wł M	87-100 TORUŃ ul. SADOWA 26	
OSTROWITE 1	299/1	0.6203	[ulica: OSTROWITE] [KW 32394]			G88
OSTROWITE 1	299/5	0.6507	[położ.:] [KW 32394]			G88
OSTROWITE 1	299/3	0.8609	[ulica: OSTROWITE] [KW 32394]			G88
OSTROWITE 1	299/4	0.4269	[ulica: OSTROWITE] [KW 32394]			G88
GĄCZEWSKI STANISŁAW RYSZARD (KAZIMIERZ, MIECZYŚLAWA)				wł 1/1M 7.1	87-600 WICHOWO 62	
GĄCZEWSKA MARIOLA (STANISŁAW, ZENONA)				wł M	87-600 WICHOWO 62	
WICHOWO 3	285/1	5.2001	[położ.: WICHOWO] [KW 14075]			G146
FABIŚIAK MACIEJ (JERZY, CZESŁAWA)				ws 1/2 7.1	87-600 LIPNO ul. OS. REYMONTA 6 / 46	
FABIŚIAK WOJCIECH MARIUSZ (JERZY, CZESŁAWA)				wł 1/2M 7.1	87-600 LIPNO ul. OS. SIKORSKIEGO 4 / 13	
FABIŚIAK IWONA ANNA (JÓZEF, JANINA)				ws M	87-600 LIPNO ul. OS. SIKORSKIEGO 4 / 13	
WICHOWO 3	281/3	7.2963	[położ.: 85] [KW 26881]			G8
STAWIŚIŃSKI JAROSŁAW JAN (EUGENIUSZ, CECYLIA)				wł 1/1M 7.2	87-617 GNOJNO 10	
STAWIŚIŃSKA JOANNA (WŁADYSŁAW, KAZIMIERA)				wł M	87-617 GNOJNO 10	
WICHOWO 3	281/2	0.2737	[ulica: WICHOWO 85] [KW 26880]			G178
SKARB PAŃSTWA				wł 1/1 1		
ZARZĄD GMINY LIPNO	1	58/2		za 1/1 1.7	LIPNO	
RADOMICE		0.74	[ulica: RADOMICE] []			G154

REPARENT

ds. Ewidencji Gruntów i Budynków

inż. Dorota Kilianowska

Województwo Kujawsko Pomorskie
Powiat Lipno
Jednostka ewidencyjna 040806 2-LIPNO
Obręb 0033-WICHOWO

STAROSTWO POWIATOWE
W LIPNIE
ul. Sierakowskiego 10 B
87-600 Lipno
Nr Kancelaryjny:

WYPIS Z REJESTRU GRUNTÓW

JEDNOSTKA REJESTROWA : G2 KW 27678

W Ł A Ś C I C I E L E

właściciel : udział: 1/1, POLIŃSKA TERESA MARIA (JÓZEF, MARIA), zam: 87-615 WICHOWO 79

GRUNT Y

Oznaczenie działki arkusz nr działki	Bliższe określenie położenia	Określenie konturów - użytków i klas gleboznawczych		POWIERZCHNIA w ha		Numer księgi wieczystej /oznaczenie innych dokument
		Opis	Oznac.	użytków i klas	działki	
3 285/2		grunty orne grunty orne Uż.rolne zabudowane nieużytki	R1I1b R1Va RV B-RV N	0.0051 0.2293 0.1029 0.1612 0.0314	0.5299	KW 27678
>> Id.dz: 040806 2.0033.285/2				Data ust.i wartość:		

Razem powierzchnia: 0.5299 ha, słownie: pięć tysięcy dwieście dziewięćdziesiąt dziewięć m²
Sporządzono według stanu rejestru z dnia: 2010-03-10, sporządził(a): Kilanowska Dorota

Dokument niniejszy jest wypisem z opisowych danych ewidencji gruntów i budynków, wydanym jednostce wykonawstwa geodezyjnego w związku ze zgłoszeniem roboty geodezyjnej KERG

REFERENT
ds. Ewidencji Gruntów i Budynków
[Signature]
inż. Dorota Kilanowska



SYSTEM GAZOCIĄGÓW TRANZYTOWYCH
EUROPOL GAZ S.A.

04-028 Warszawa, Al. St. Zjednoczonych 61, tel. +48 22 517 40 00, fax +48 22 517 40 40

Warszawa, 09.05.2011 r.

DTR/SDO/1891 /2011

13 MAJ 2011

P. K. W. ROK

Urząd Gminy Lipno
 ul. Mickiewicza 29
87-600 Lipno

dotyczy: **budowy odcinka gminnej sieci wodociągowej wraz z przyłączami w obrębie Wichowo, gm. Lipno**

W odpowiedzi na pismo RGK 671.1.2011 z dnia 14.04.2011 r. omyłkowo skierowane do OGP GAZ-System S.A. Oddział w Rembelszczyźnie dotyczące uzgodnienia dokumentacji pn. „Szczegółowy projekt budowlany skrzyżowania projektowanego wodociągu z gazociągiem tranzytowym” uprzejmie informujemy, że uzgadniamy przedmiotowy projekt pod warunkiem zachowania w trakcie realizacji warunków technicznych określonych przez EuRoPol GAZ w piśmie DTR/SDO/1042/2010 z dn. 22.04.2010 r. Dotyczy to w szczególności zachowania wymaganych odległości projektowanego przyłącza wodociągowego od gazociągu (min. 0,5m) i kabla światłowodowego (min. 0,2m), gdyż na załączonym do w/w projektu rysunku przebiega projektowanego wodociągu nad gazociągiem błędnie określono rzędne projektowanego wodociągu oraz istniejącego gazociągu tranzytowego DNI1400.

Z poważaniem

Z-ca DYREKTORA TECHNICZNEGO

Nikołaj Nikitowicz Kwitko

Załącznik: jak w tekście – szt. 1

Otrzymują:

OGP GAZ-SYSTEM S.A., Oddział w Rembelszczyźnie
 ul. Jana Kazimierza 3, 05-126 Nieporęt

Za zgodność ksero (opisuj z oryginałem)

Dnia 31.05.2011 r. 20:21.

Włodzimierz Głowacki

URZĄD GMINY
LIPNO
ul. Mickiewicza 29
87-600 LIPNO, tel. 287-20-48
woj. kujawsko-pomorskie

Lipno, dnia 05.05.2010 r.

RGK-7331/I/04/2010

**Wojewódzki Zarząd Melioracji
i Urządzeń Wodnych we Włocławku
Biuro Terenowe w Lipnie
87-600 Lipno, ul. Wojska Polskiego 8.**

Na podstawie art. 106 K.P.A w związku z art. 53 ust. 4 pkt 6
Ustawy z dnia 27.03.2003 r. o planowaniu i zagospodarowaniu przestrzennym
(Dz.U. z 2003 r. Nr 80, poz. 717),

p r z e s y ł a m:
projekt decyzji o ustaleniu lokalizacji inwestycji celu publicznego
dla zamierzenia inwestycyjnego polegającego na:
**budowie odcinka gminnej sieci wodociągowej wraz z przyłączami
o łącznej długości ok. 330,00 mb.
obejmującego teren działek o numerach:
281/2, 281/3, 285/1 i 285/2,
położonych w obrębie ewidencyjnym: WICHOWO, gm. Lipno.**


celem uzgodnienia jej lokalizacji.

Załączniki:

- projekt decyzji o ustaleniu lokalizacji.

Do wiadomości:

1. Urząd Gminy Lipno, 87-600 Lipno, ul. Mickiewicza 29


I N S P E K T O P
ds. Gospodarki Korymularnej
Budownictwa i Inwestycji
Mariusz Karina
upr. bud. UAN-V-1886-5/2688 WA.

Za zgodność (serio (odpis)) z oryginałem
Dnia 31.05.2010 r.


Włodzimierz Głowacki

TEK 7323 / BTL / 0266 / 2010

POSTANOWIENIE

Na podstawie art. 75 ustawy z dnia 18 lipca 2001 roku Prawo wodne /tekst jedn. Dz. U. z 2005 roku nr 239 poz. 2019 z późn. zm./ w związku z art. 53 ust. 4 pkt 6, ust. 5, art. 60 ustawy z dnia 27 marca 2003 roku o planowaniu i zagospodarowaniu przestrzennym /Dz. U. nr 80 poz. 717 z późn. zm./ art. 106 § 5 ustawy z dnia 14 czerwca 1960 roku Kodeks postępowania administracyjnego /tekst jedn. Dz. U. z 2000 roku nr 98 poz. 1071 z późn. zm./ oraz działając na podstawie upoważnienia nr **AD.I.0114-2/2010** Marszałka Województwa Kujawsko-Pomorskiego z dnia **06-01-2010**r.

Postanawiam:

Uzgodnić w zakresie urządzeń melioracji podstawowych i szczegółowych projekt decyzji **Urzędu Gminy Lipno** w sprawie lokalizacji inwestycji celu publicznego polegającego na budowie odcinka gminnej sieci wodociągowej wraz z przyłączami o łącznej długości ok. 330,00 mb., na dz. o nr ewid. **281/2, 281/3, 285/1, 258/2**, położonych w **miejscowości Wichowo, gmina Lipno**, przy zachowaniu następujących warunkowań:

Na. dz. nr **281/2, 281/3, 285/1, 258/2**:

- nie występują urządzenia melioracji podstawowych oraz publiczne wody powierzchniowe w stosunku do których prawa właścicielskie wykonuje Marszałek Województwa Kujawsko – Pomorskiego;
- występują urządzenia melioracji szczegółowych (**281/2, 281/3, 285/1, 258/2**-sieć drenarska, rurociąg r-II);
- istniejące urządzenia melioracyjne należy zachować lub przebudować na koszt inwestora w porozumieniu z Gminną Spółką Wodną w Lipnie i K-PZMiUW we Włocławku – Biuro Terenowe w Lipnie w sposób zapewniający prawidłowe ich funkcjonowanie.


UZASADNIENIE

Do tut. organu wpłynął wniosek **Urzędu Gminy Lipno** znak **RGK-7331/II/04/2010** z dnia **2010-05-05** w przedmiocie uzgodnienia lokalizacji celu publicznego dla zamierzenia inwestycyjnego polegającej na budowie odcinka gminnej sieci wodociągowej wraz z przyłączami o łącznej długości ok. 330,00 mb., na dz. o nr ewid. **281/2, 281/3, 285/1, 258/2**, położonych w **miejscowości**

Wichowo, gmina Lipno, w trybie art. 53 ust. 4 pkt 6 ustawy z dnia 27 marca 2003 roku o planowaniu zagospodarowaniu przestrzennym. Po zapoznaniu się z wnioskiem oraz załączonymi do niego dokumentami stwierdzono, że zamierzone przedsięwzięcie nie narusza przepisów ustawy z dnia 18 lipca 2001 roku Prawo wodne. Mając to na uwadze należało orzec jak w osnowie niniejszego postanowienia.

Na niniejsze postanowienie służy stronie zażalenie do Samorządowego Kolegium Odwoławczego w Toruniu złożone za pośrednictwem tut. organu w terminie 7 dni od dnia doręczenia niniejszego postanowienia.

Otrzymują:

1.  Urząd Gminy Lipno
ul. Mickiewicza 29, 87-600 Lipno
K-PZMIUW we Włocławku
2. Biuro Terenowe w Lipnie
ul. Wojska Polskiego 8, 87-600 Lipno
3. TEK a/a

Z upoważnienia Marszałka
Dyrektor Kujawsko-Pomorskiego
Zarządu Melioracji i Urządzeń Wodnych
we Włocławku


Marian Wilmanowicz

Sporządziła: Aleksandra Zieleniewska

Szkie lokalizacji obiektu

22

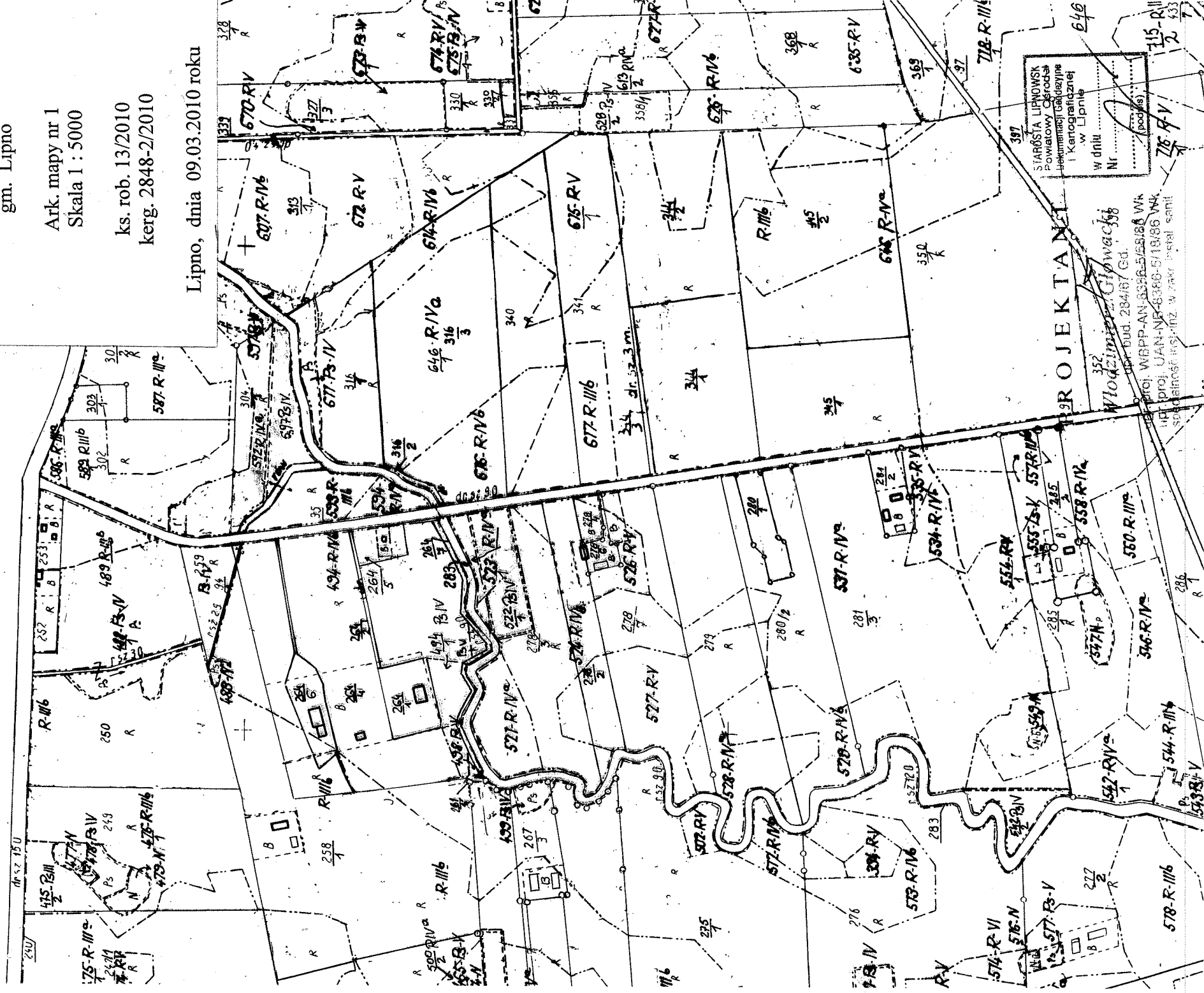
Obiekt: Wichowo
dz. nr 285/2

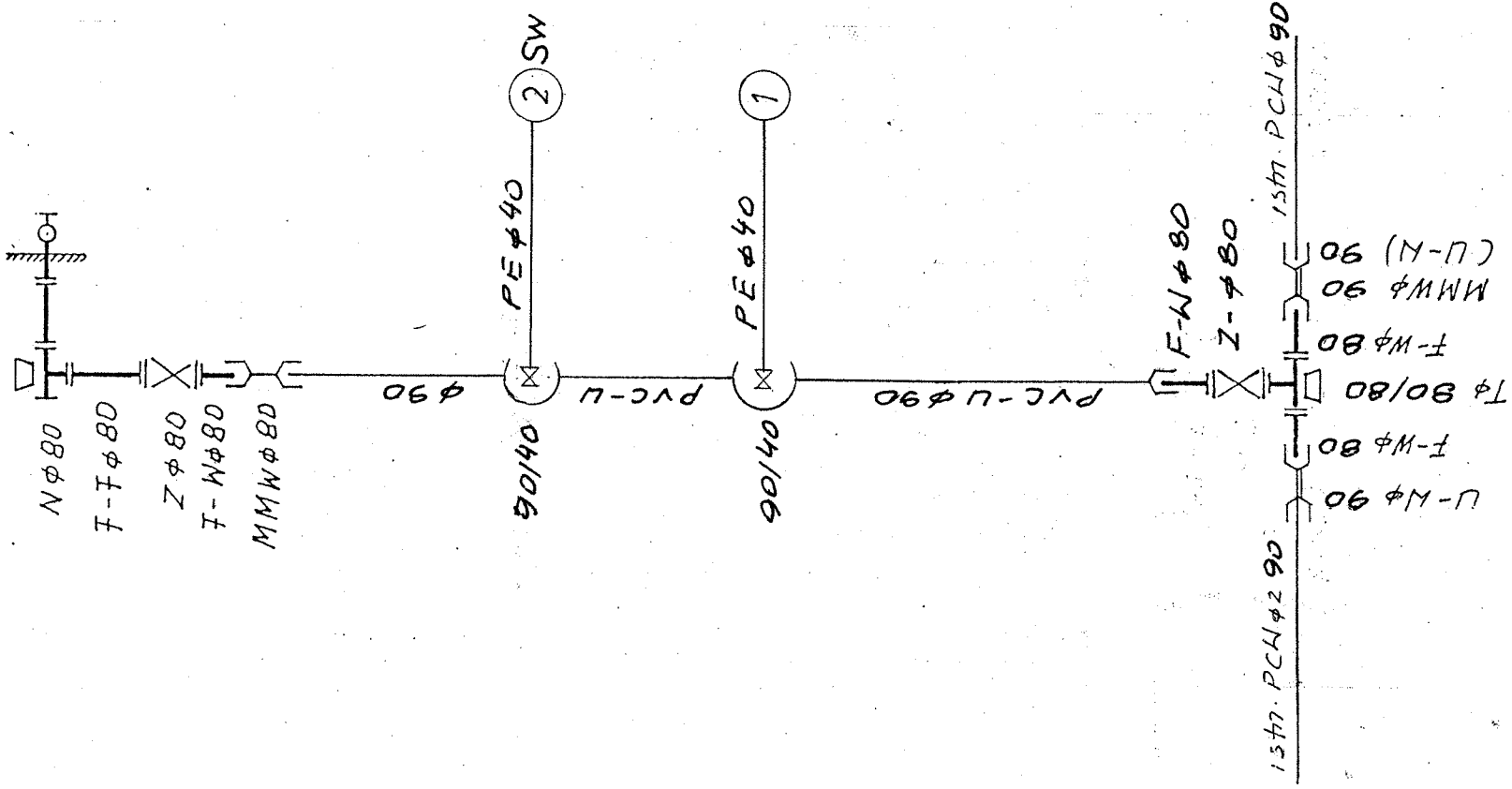
woj. kujawsko-pomorskie
pow. lipnowski
gm. Lipno

Ark. mapy nr 1
Skala 1 : 5000

ks. rob. 13/2010
kerg. 2848-2/2010

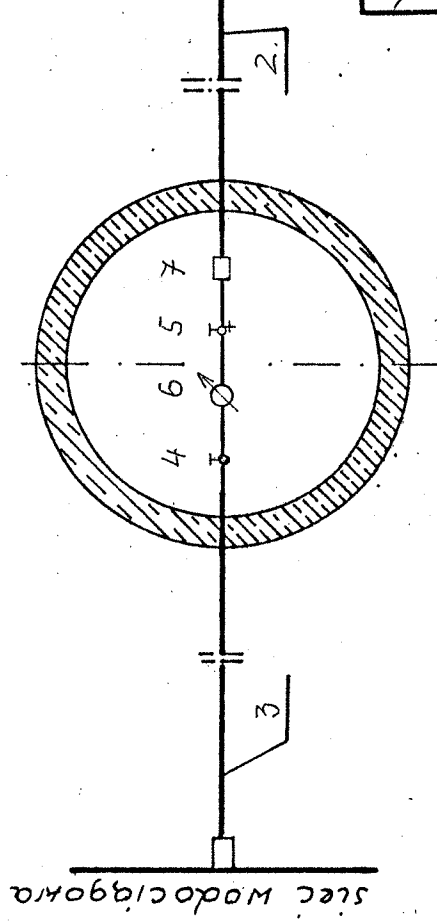
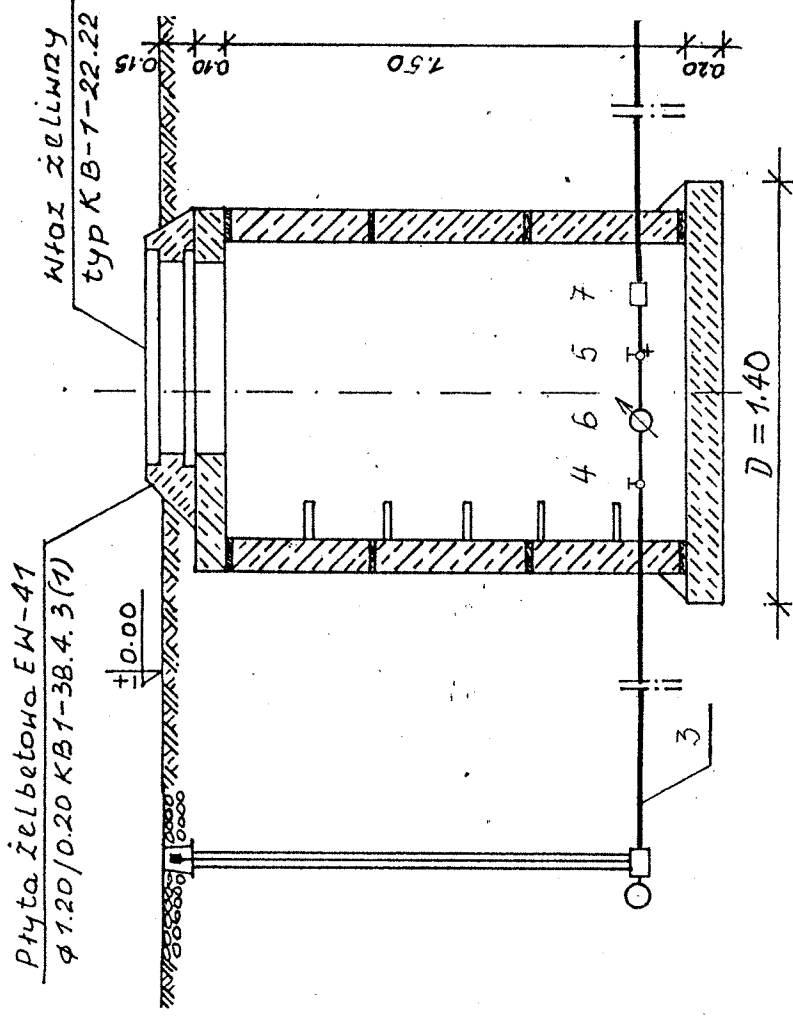
Lipno, dnia 09.03.2010 roku





Nazwa obiektu bud. Siec napowietrz. i przyt.	
Adres Michochoj. gmin. Lipno	
Branza Szt. i g. 229 - Napowietrz. sieci.	
Przedmiot rysunku Schematowy montażowy	
Projektant - technik bud. sam.	Data i podpis
Włodzisław Głowacki 28.4.57 (rd)	05.2077
upr. proj. WBPP-AN-8388-5/68/83 WY	Skala
upr. proj. JAN-MB-8389-5/18/86 WK	Ni rys. Nr ark.
Specjalność inst.-inż. w zak. instal. sent.	Zal. nr
	Egz. nr

PRZYŁĄCZE WODOCIĄGOWE

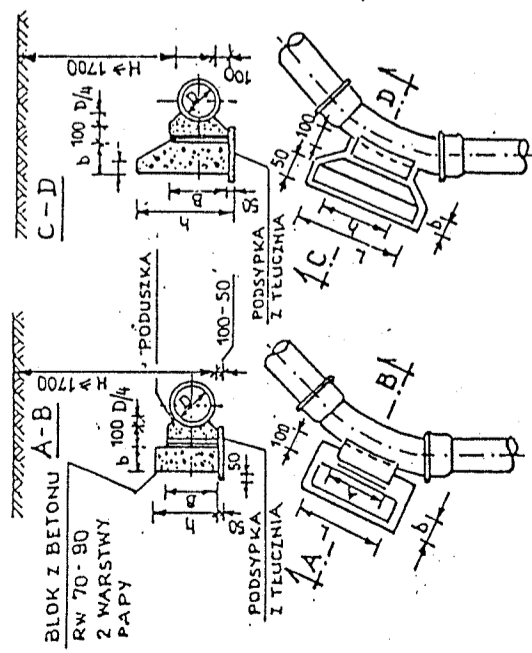


LP.	Nazwa elementu	Miary dł. nom L - mm	Ilość
1	ZACHÓR CIEPŁ. ZE ZŁĄCZKĄ	25	1
2	RURA STAL. OCYNK.	25	1
3	RURA PE	40	1
4	ZACHÓR PRZELOTOWY	25	1
5	ZACHÓR PRZELOT. Z KURKIEM OP.	25	1
6	Wodomierz	20	1
7	ZACHÓR ANTYSKOZ.	25	1

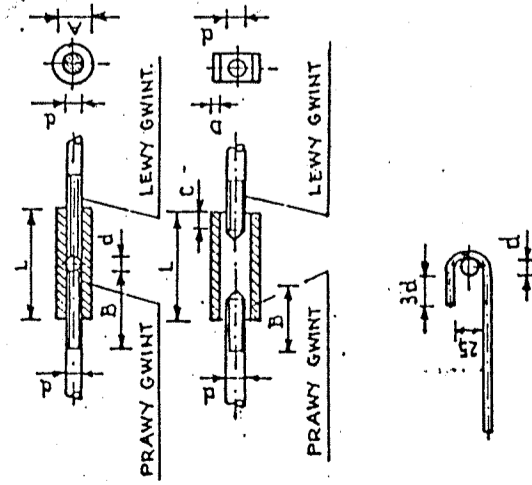
Nazwa obiektu bud. Sieć wodociąg. 2 prz.		Adres Michowa, gm. m. g. L. p. m. o.		Branża Sgm. f. g. m. g. - wodociąg. miejsk.		Przedmiot rysunku Sztuczna wodociągowa	
Projektant - technik bud. sanit.		Data i podpis		Wiodziński Gowacki 28/57 (gd)		05.2011	
Nr rys.		Skala		Nr ark.		Nr ark.	
Zal. nr		Zal. nr		Zal. nr		Zal. nr	
Specjalność inst. - rz. w zakł. instal. sanit.		1:25		npr. proj. WAN-NB-8395-5/18/86 WK		npr. proj. WAN-NB-8395-5/18/86 WK	

BLOK OPOROWY BET.

φ 100 200 φ 250 200

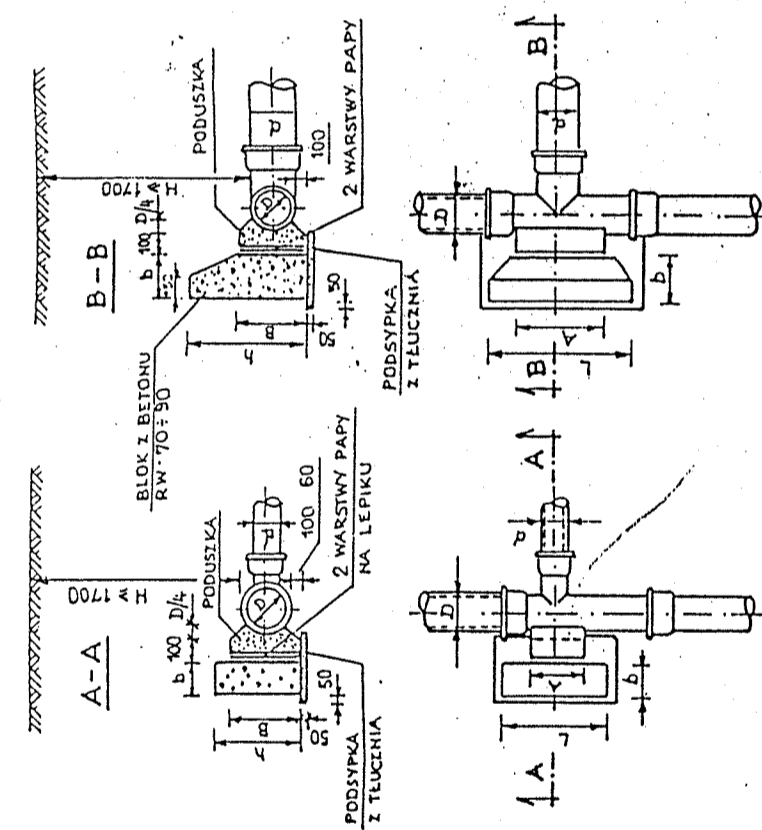


SZCZEGÓŁ ZAKOTWIENIA PRĘTÓW



BLOK OPOROWY PRZY:

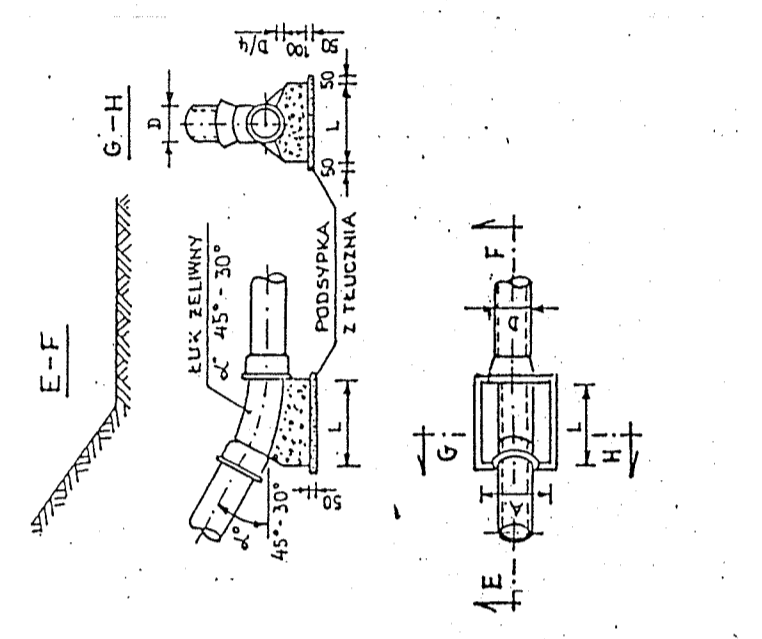
$h \leq 0.35$



WYMIARY BLOKÓW OPOROWYCH GRUNTY MOKRE

WYWN. ŚREDN. mm	KĄT. ZAL. α	CIŚN. PROB. 7.5		CIŚN. PROB. 15			
		A mm	B mm	h mm	l mm	h mm	b mm
100	90	300	200	300	300	300	300
150	45	300	200	300	300	300	300
200	90	400	200	450	200	500	250
250	45	400	200	400	200	400	250
300	90	600	250	650	250	750	200
	45	500	250	500	200	500	200
	30	450	250	500	200	500	200
	90	750	300	800	350	1000	400
	45	550	300	700	250	800	300
	30	500	300	700	250	800	250
	90	800	400	800	400	1200	500
	45	550	400	600	350	800	350
	30	500	400	750	250	800	250

BLOK PRZY ZAŁAMANIU TRASY WODOCIAŁOWEJ



GRUNTY SUCHY I WILGOTNE

WYWN. ŚREDN. mm	KĄT. ZAL. α	CIŚN. PROB. 7.5		CIŚN. PROB. 15			
		A mm	B mm	h mm	l mm	h mm	b mm
100	90	300	200	300	300	300	300
150	45	300	200	300	300	300	300
200	90	400	200	400	200	400	250
250	45	400	200	400	200	400	250
300	90	600	250	600	250	600	250
	45	500	250	500	250	500	250
	30	450	250	450	250	450	250
	90	750	300	800	300	1000	400
	45	550	300	600	250	800	300
	30	500	300	600	250	800	250
	90	800	400	800	400	1000	500
	45	550	400	650	350	800	350
	30	500	400	750	250	800	250

WYMIARY BLOKÓW I UCHWYTÓW

WYWN. ŚREDN. mm	KĄT. ZAL. α	CIŚN. PROB. 7.5 atm		CIŚN. PROB. 15 atm	
		h mm	A mm	h mm	A mm
100	45	350	500	300	500
150	30	300	400	300	300
200	45	350	600	500	800
250	30	400	550	600	800
300	45	800	1100	700	1000
	30	700	900	800	1100
	30	500	800	700	1000
	45	800	1100	1100	1300
	30	700	900	900	1200

WYMIARY BLOKÓW

WYWN. ŚREDN. mm	KĄT. ZAL. α	CIŚN. PROB. 7.5		CIŚN. PROB. 15	
		h mm	A mm	h mm	A mm
100	45	100	300	100	300
150	30	80	250	180	300
200	45	100	350	150	400
250	30	100	350	150	350
300	45	100	500	200	600
	30	100	400	200	400
	45	150	550	250	700
	30	100	500	250	600
	45	150	600	250	750
	30	150	550	250	700

GRUNTY SUCHY I WILGOTNE

WYWN. ŚREDN. mm	KĄT. ZAL. α	CIŚN. PROB. 7.5		CIŚN. PROB. 15	
		h mm	A mm	h mm	A mm
100	45	100	300	100	300
150	30	80	250	180	300
200	45	100	350	150	400
250	30	100	350	150	350
300	45	100	500	200	600
	30	100	400	200	400
	45	150	550	250	700
	30	100	500	250	600
	45	150	600	250	750
	30	150	550	250	700

GRUNTY MOKRE

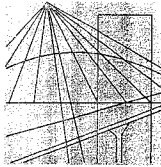
WYWN. ŚREDN. mm	KĄT. ZAL. α	CIŚN. PROB. 7.5		CIŚN. PROB. 15	
		h mm	A mm	h mm	A mm
100	45	100	300	100	300
150	30	80	250	180	300
200	45	100	350	150	400
250	30	100	350	150	350
300	45	100	500	200	600
	30	100	400	200	400
	45	150	550	250	700
	30	100	500	250	600
	45	150	600	250	750
	30	150	550	250	700

WYMIARY ZŁĄCZY I UCHWYTÓW

WYWN. ŚREDN. mm	TYP I		TYP II	
	A mm	B mm	A mm	B mm
10	23	90	55	21
13	29	100	55	25
16	35	125	85	32
19	41	150	90	38
22	44	175	110	44
25	51	200	120	51

BLOKI OPOROWE

Nazwa obiektu bud. Sieć wodociągowa z przył.
 Adres Michoła Głogomskiego Lipno
 Branża Spółgosp. - Wodociąg wileński
 Przedmiot rysunku Założenie ognie blokady op.
 Projektant - technik bud. sanit. Data i podpis
 Włodzimierz Głowacki apt. bud. 284/67 Gd. DS-2011
 upr. proj. WBPP-AN-8386-5/68/83 Wk Skala Nr rys. / Nr ark.
 upr. proj. UAN-NB-8386-5/18/86 Wk
 Specjalność inst.-inż. w zakr. instal. sanit. Zał. nr Egz. nr



P O L S K A
I Z B A
I N Ż Y N I E R Ó W
B U D O W N I C T W A

Bydgoszcz 2010-12-07

(miejsce, data)

Zaświadczenie

Pan/Pani **GŁOWACKI WŁODZIMIERZ**

miejsce zamieszkania
87-801 WŁOCLAWEK
UL. JEŻYNOWA 77

jest członkiem Kujawsko-Pomorskiej

Okręgowej Izby Inżynierów Budownictwa

o numerze ewidencyjnym

KUP/IS/0573/01

i posiada wymagane ubezpieczenie od odpowiedzialności
cywilnej.

Niniejsze zaświadczenie jest ważne od dnia 2011-01-01

do dnia 2011-12-31

KUJAWSKO-POMORSKA OKRĘGOWA
IZBA INŻYNIERÓW BUDOWNICTWA
W BYDGOSZCZY

85-030 BYDGOSZCZ, ul. B. Rumieńskiego 6
tel. 052 366 70 50 • fax 052 366 70 59

PRZEWODNICZĄCY
Rady Okręgowej Izby

mgr inż. Adam Podgórecki
(pieczęć i podpis przewodniczącego)

Za zgodność ksero (odpisu) z oryginałem

Dnia 31.05.2011 r.

Włodzimierz Głowacki

URZĄD WOJEWÓDZKI

we Włocławku

Włocławek

dnia 5.05. 1986 r.

Wydział Planowania Przestrzennego, Urbanistyki,

Architektury i Kasztelu Budowlanego

ul. Okrzei adres terenowego organu

kod 87-800 administracji państwowej

Nr UAN-NB-8386-5/18/86 Wk

DECYZJA

Na podstawie § 5, 6, 7 i § 13 ust. 1 rozporządzenia Rady Ministrów z dnia 20 lutego 1975 r. w sprawie samodzielnych funkcji technicznych w budownictwie (Dz. U. Nr 8, poz. 46 / 75, stwierdza się, że

Obywatel **WŁODZIMIERZ GŁOWACKI**
(wymienić imię — imiona i nazwisko)

Technik budowlany, -

(wymienić tytuł zawodowy)

urodzony dnia 30.06.1940r. w Pawłowie
posiada przygotowanie zawodowe, upoważniające do wykonywania
samodzielnej funkcji **Projektanta,**

inst.-inż. w zakresie sieci sanitarnych
w specjalności z ogranicz. do sieci wod-kan,
(określić rodzaj specjalności techniczno-budowlanej lub specjalizacji zawodowej)

Obywatel **WŁODZIMIERZ GŁOWACKI**

(imię — imiona i nazwisko)

jest upoważniony do*):

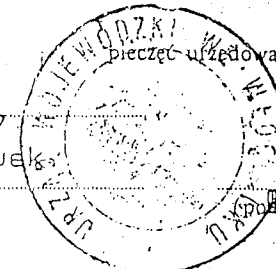
Zakres upoważnień na odwrócie, -

Otrzymuje:

1. Ob. W. Głowacki

ul. Jeżynowa 77
87-800 Włocławek

2. NB a/a



Dyrektor Wydziału
Główny Architekt Wojewódzki

mgr inż. Adam Podgórecki
i stanowiska służbowego)

*): określić zakres prawa wykonywania samodzielnej funkcji technicznej w budownictwie wynikający odpowiednio do rodzaju funkcji i specjalności techn.-budowlanej z przepisów § 1 ust. 5, § 2 ust. 2, § 4 ust. 1 i 2, § 5 ust. 2, § 6, § 7, § 8, § 13 ust. 1 rozporządzenia.

ZGT O/WI. 15-00 4226 84 1000 A5

Jest upoważniony do :

1. sporządzania projektów sieci wodociągowych i kanalizacyjnych - o powszechnie znanych rozwiązaniach konstrukcyjnych,-

Za zgodność ksero (odpisu) z oryginałem

Dnia 31.05.2011 r.

Włodzimierz Głowacki

Dyrektor Wydziału
Główny Architekt Wojewódzki

mgr inż. arch. Bogusław Stroszejn

Niniejsze zaświadczenie potwierdza zawarcie obowiązkowego ubezpieczenia od odpowiedzialności cywilnej inżynierów budownictwa.

Przedmiotem ubezpieczenia jest odpowiedzialność cywilna deliktowa i kontraktowa ubezpieczonego za szkody wyrządzone w związku z wykonywaniem samodzielnych funkcji technicznych w budownictwie w zakresie posiadanych uprawnień budowlanych.

Suma gwarancyjna na jedno zdarzenie w okresie ubezpieczenia wynosi 50.000 EUR.

O fakcie powstania szkody należy zawiadomić TU Allianz Polska S.A., ul. Rodziny Hiszpańskich 1, 02-685 Warszawa niezwłocznie, nie później niż w ciągu 14 dni od chwili uzyskania wiadomości przez poszkodowanego o roszczeniu, które może rodzić odpowiedzialność cywilną ubezpieczonego. Zgłoszenia szkody można dokonać przez wypełnienie i przesłanie formularza zamieszczonego na stronie internetowej Polskiej Izby Inżynierów Budownictwa www.piib.org.pl

Posiadanie ubezpieczenia obowiązkowego w ramach umowy generalnej zawartej pomiędzy PIIB a TU Allianz Polska S.A. umożliwia członkom Izby zawarcie dodatkowego ubezpieczenia od odpowiedzialności cywilnej na wyższe sumy gwarancyjne oraz uprawnia do korzystania z licznych zniżek na prywatne ubezpieczenie mieszkań, ubezpieczenia komunikacyjne, ubezpieczenia NNW i ubezpieczenie turystyczne.

Obsługą merytoryczną przedmiotowego ubezpieczenia zajmuje się broker Polskiej Izby Inżynierów Budownictwa **Hanza Brokers Sp z o.o.** który pod numerem infolinii **0 801 384 666**, stworzonej dla inżynierów budownictwa, rozwiązuje problemy związane z funkcjonowaniem obowiązkowego ubezpieczenia oraz świadczy pomoc w uzyskiwaniu terminowych i pełnych wpłat należnych odszkodowań. www.hanzabrokers.pl

Lipno, dnia 31.05.2011r

Ja, niżej podpisany projektant - ~~adaptujący~~ * *Projektu budowy oddc.m.-
Ks. gimnazjum sieci wodociągowej z przyłączeniem
krot. we wsi: Kichowo, gmina Lipno*

Dzielnica: 281/3, 281/3, 285, 285/2

(nazwa projektu, lokalizacja, działka)

oświadczam, że w/w projekt został sporządzony zgodnie z obowiązującymi przepisami oraz
zasadami wiedzy technicznej.

PROJEKTANT

Włodzimierz Głowacki

upr. bud. 284/57 Gd.

upr. proj. WBP.P.AN-8386-5/63/33 WI

upr. proj. UAN-NB-8386-5/18/86 WI

specjalność inst. inż. w zakr. instal. sp.

(data i podpis)

Podstawa prawna: art. 20 ust. 4 ustawy z dnia 7 lipca 1994 r. Prawo budowlane (tekst
jednolity: Dz. U. z 2003 r., Nr 207, poz. 2016 z późniejszymi zmianami).

* niepotrzebne skreślić